

**PLA D'ENQUESTES DE LA PERCEPCIÓ,  
EXPERIÈNCIA I SATISFACCIÓ DEL CATSALUT**

**ATENCIÓ PSIQUIÀTRICA I SALUT MENTAL  
AMBULATORIA D'ADULTS (CSMA)  
2018**

**RESULTATS PER CENTRE**

**CSMA Sabadell 1 - UP 873**

**Unitat de Qualitat**

**Divisió de Qualitat i Transparència**

**Gerència d'Atenció Ciutadana**



Servei Català  
de la Salut

 Generalitat de Catalunya  
Departament de Salut

**2018**

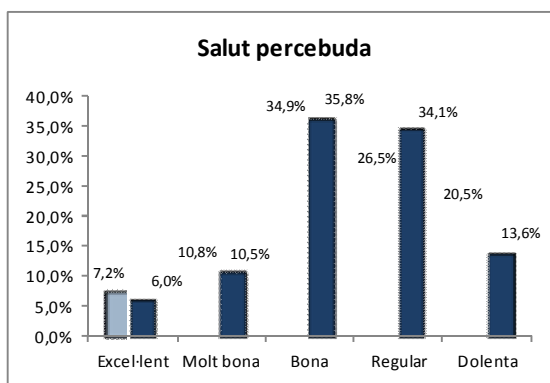
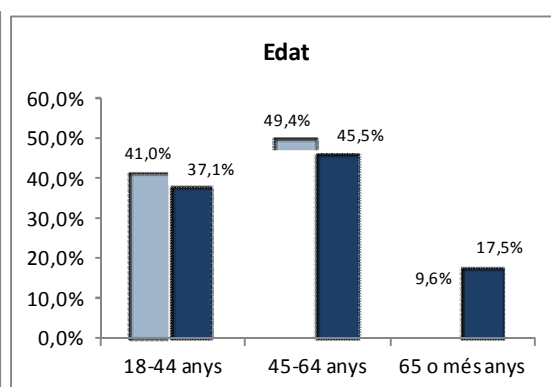
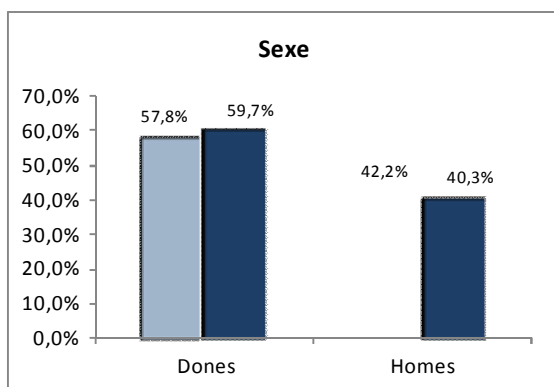
## A. Anàlisi per UP

### A.1. Descripció de la població enqüestada

	Nombre d'enquestes
CSMA Sabadell 1	83
CATALUNYA	5771

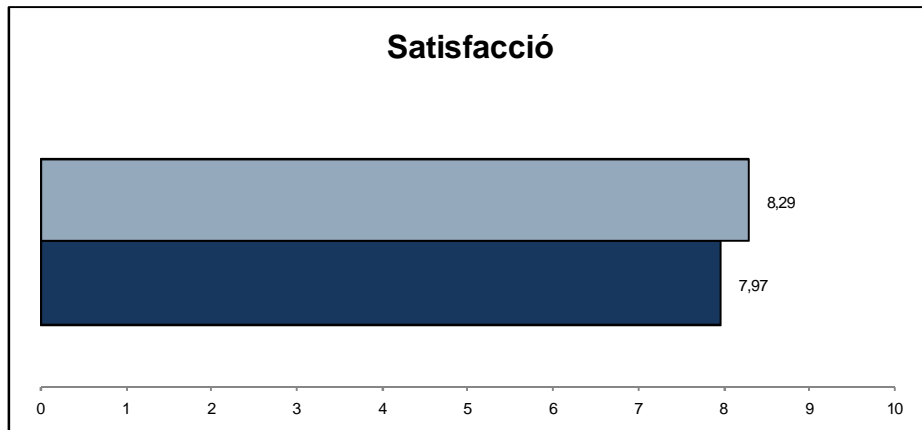
#### A.1.1. Característiques sociodemogràfiques

UP 2018
CATALUNYA 2018

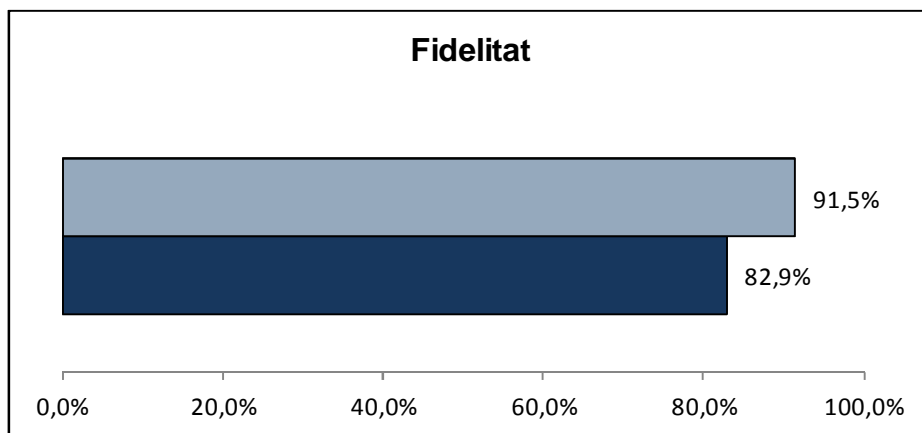


**A.1.2. Índex de satisfacció i fidelitat**

**P101 Valori el seu grau de satisfacció global amb el seu centre**



**P102 Si pogués triar, continuaria venint a aquest centre?**  
(% de pacients que han afirmat que %Sí+)



**B. Resultats: Categories de resposta per pregunta**

Enunciat	Categories	UP	Distribució de respostes
P1 Com valora el temps d'espera entre que li van dir que havia d'anar al Centre de Salut Mental fins que va tenir la primera visita?	Perfecte	15,4%	
	Molt bé	20,5%	
	Bé	41,0%	
	Regular	16,7%	
	Malament	6,4%	
N 78 NS/NC 5			
P2 Tenint en compte l'hora de visita que li han donat, què li sembla la puntualitat per entrar a consulta?	Perfecta	25,3%	
	Molt bona	15,7%	
	Bona	42,2%	
	Regular	13,3%	
	Malament	3,6%	
N 83 NS/NC 0			
P3 Quina impressió té de la neteja del centre de salut mental?	Perfecta	25,3%	
	Molt bona	22,9%	
	Bona	43,4%	
	Regular	6,0%	
	Malament	2,4%	
N 83 NS/NC 0			
P4 Què opina del temps que li dedica el seu psiquiatre quan el visita?	Perfecte	34,6%	
	Molt bé	16,0%	
	Bé	35,8%	
	Regular	7,4%	
	Malament	6,2%	
N 81 NS/NC 0			
No em visita el psiquiatre 2			
P5 Quina disposició té el psiquiatre per escoltar-lo i fer-se càrrec del que a vostè li preocupa de la seva salut?	Perfecta	39,8%	
	Molt bona	15,7%	
	Bona	30,1%	
	Regular	9,6%	
	Malament	4,8%	
N 83 NS/NC 0			
P6 Què li sembla la predisposició del psiquiatre perquè vostè pugui donar la seva opinió?	Perfecta	34,9%	
	Molt bona	15,7%	
	Bona	39,8%	
	Regular	6,0%	
	Malament	3,6%	
N 83 NS/NC 0			
P7 El psiquiatre li dóna la informació que necessita sobre la seva malaltia?	Sempre	66,7%	
	Gairebé sempre	11,1%	
	Sovint	8,6%	
	Poques vegades	4,9%	
	Mai/gairebé mai	8,6%	
N 81 NS/NC 1			
No em dóna informació 1			
P8 El psiquiatre li dóna la informació de manera que pugui entendre-la?	Sempre	78,0%	
	Gairebé sempre	8,5%	
	Sovint	4,9%	
	Poques vegades	4,9%	
	Mai/gairebé mai	3,7%	
N 82 NS/NC 1			
No em dóna informació 0			
P9 Què opina de la freqüència de les consultes amb el psiquiatre?	Perfecta	30,5%	
	Molt bona	17,1%	
	Bona	34,1%	
	Regular	14,6%	
	Malament	3,7%	
N 82 NS/NC 1			

RESULTATS PER UP 2018

Enunciat	Categories	UP	Distribució de respostes
P10 Com valora el tracte personal, amabilitat, que té amb vostè el psiquiatre?	Perfecte	50,6%	
	Molt bé	15,7%	
	Bé	25,3%	
	Regular	4,8%	
	Malament	3,6%	
N 83 NS/NC 0			
FILTRE En aquests moments pren medicació receptada pel psiquiatre?	Sí	84,3%	
	No	15,7%	
N 83 NS/NC 0			
P11 El psiquiatre li explica per a què serveix la medicació que està prenent?	Sempre	72,5%	
	Gairebé sempre	13,0%	
	Sovint	5,8%	
	Poques vegades	4,3%	
	Mai/mai gairebé mai	4,3%	
N 69 NS/NC 1			
P12 Creu que la medicació que està prenent és la que a vostè li va bé?	Sempre	65,2%	
	Gairebé sempre	20,3%	
	Sovint	11,6%	
	Poques vegades	0,0%	
N 69 NS/NC 1	Mai/mai gairebé mai	2,9%	
FILTRE A més del psiquiatre, té visites amb altres professionals* del centre de salut mental? *(psicòleg, infermera, treballador social...)	Sí	41,0%	
	No	59,0%	
N 83 NS/NC 0			
P13 Com valora el seguiment que fan del seu problema de salut els diferents professionals que l'atenen?	Perfecte	48,5%	
	Molt bé	30,3%	
	Bé	15,2%	
	Regular	6,1%	
	Malament	0,0%	
N 33 NS/NC 1			
P14 Com valora el tracte personal, amabilitat, d'aquests professionals?	Perfecte	58,8%	
	Molt bé	32,4%	
	Bé	5,9%	
	Regular	0,0%	
N 34 NS/NC 0	Malament	2,9%	
P15 La informació que li donen els diferents professionals sobre el seu problema de salut és coherent?	Sempre	60,3%	
	Gairebé sempre	26,0%	
	Sovint	8,2%	
	Poques vegades	4,1%	
	Mai/mai gairebé mai	1,4%	
N 73 NS/NC 10			
P16 Els serveis que rep al centre li serveixen per fer front al seu problema de salut?	Sempre	56,1%	
	Gairebé sempre	17,1%	
	Sovint	11,0%	
	Poques vegades	12,2%	
	Mai/mai gairebé mai	3,7%	
N 82 NS/NC 1			

RESULTATS PER UP 2018

Enunciat		Categories	UP	Distribució de respostes
P17 Té la sensació d'estar en bones mans?	N 81 NS/NC 2	Sempre	67,9%	
		Gairebé sempre	16,0%	
		Sovint	9,9%	
		Poques vegades	2,5%	
		Mai/gairebé mai	3,7%	
P18 Com valora l'atenció que rep quan va al seu centre de salut mental per un problema urgent?	N 72 NS/NC 0	Perfecta	41,7%	
		Molt bé	16,7%	
		Bé	23,6%	
		Regular	12,5%	
		Malament	5,6%	
P19 Quan trucar per telèfon al centre de salut mental, què li sembla el temps que triguin a agafar la trucada?	N 64 NS/NC 0	Perfecte	7,8%	
		Molt bé	17,2%	
		Bé	29,7%	
		Regular	26,6%	
		Malament	18,8%	
P20 Com valora el suport, l'ajuda, que li donen durant l'atenció al taulell?	N 80 NS/NC 0	Perfecta	30,0%	
		Molt bé	16,3%	
		Bé	37,5%	
		Regular	15,0%	
		Malament	1,3%	
P21 Com valora el tracte, amabilitat, que té amb vostè el personal del taulell?	N 80 NS/NC 0	Perfecte	25,0%	
		Molt bé	26,3%	
		Bé	35,0%	
		Regular	13,8%	
		Malament	0,0%	
FILTRE Els professionals del centre parlen del seu problema de salut amb algú de la seva família?	N 83 NS/NC 0	Sí	51,8%	
		No	48,2%	
P22 Valori la informació que donen a la seva família sobre el seu problema de salut	N 42 NS/NC 1	Perfecta	40,5%	
		Molt bona	11,9%	
		Bona	38,1%	
		Regular	7,1%	
		Malament	2,4%	
P101 Valori el seu grau de satisfacció global amb el seu centre de salut mental	N 83 NS/NC 0	Satisfacció	8,29	
		Des. 1,75		
P102 Si pogués triar, continuaria venint a aquest centre de salut?	N 82 NS/NC 1	Sí	91,5%	
		No	3,7%	
		No n'estic segur	4,9%	

RESULTATS PER UP 2018

**C. Indicador positiu**

A continuació, es presenta la taula de l'indicador positiu, que no és més que la suma del percentatge de les categories de resposta que són valorades com a positives.

Pregunta resumida	UP 2016	UP 2018	Catalunya
P1 Temps d'espera fins primera visita	77,0%	76,9%	77,4%
P2 Puntualitat per entrar a la consulta del psiquiatre	72,5%	83,1%	80,2%
P3 Neteja del centre	91,3%	91,6%	95,6%
P4 Temps que li dedica el psiquiatre	83,8%	86,4%	83,9%
P5 Disposició del psiquiatre per escoltar i fer-se càrrec	88,8%	85,5%	87,2%
P6 Pot donar la seva opinió	87,5%	90,4%	88,4%
P7 El psiquiatre li dóna la informació que necessita	89,5%	86,4%	87,0%
P8 S'entenen les explicacions del psiquiatre	92,1%	91,5%	92,3%
P9 Freqüència de les consultes amb el psiquiatre	73,8%	81,7%	70,0%
P10 Tracte personal psiquiatre	92,5%	91,6%	93,5%
P11 El psiquiatre li explica la medicació	87,5%	91,3%	87,9%
P12 La medicació és la que a vostè li va bé	92,8%	97,1%	90,7%
P13 Seguiment del problema de salut diferents professionals	79,4%	93,9%	87,9%
P14 Tracte personal diferents professionals	94,1%	97,1%	95,2%
P15 La informació és coherent	88,6%	94,5%	88,9%
P16 L'atenció ha servit per fer front al seu problema	85,9%	84,1%	83,6%
P17 Està en bones mans	88,3%	93,8%	87,4%
P18 Atenció rebuda per un problema urgent	78,8%	81,9%	79,6%
P19 Temps que triguen a agafar la trucada	36,9%	54,7%	65,6%
P20 Suport i ajuda atenció al taulell	86,3%	83,8%	90,6%
P21 Tracte personal del taulell	81,0%	86,3%	92,6%
P22 Informació a la seva família sobre el seu problema	91,1%	90,5%	91,4%
P101 Grau de satisfacció global	7,54	8,29	7,97
P102 Continuaria venint?	82,3%	91,5%	82,9%

En **verd** s'indiquen les diferències estadísticament significatives de signe positiu (augment) de la UP l'any 2018 en relació a Catalunya 2018.

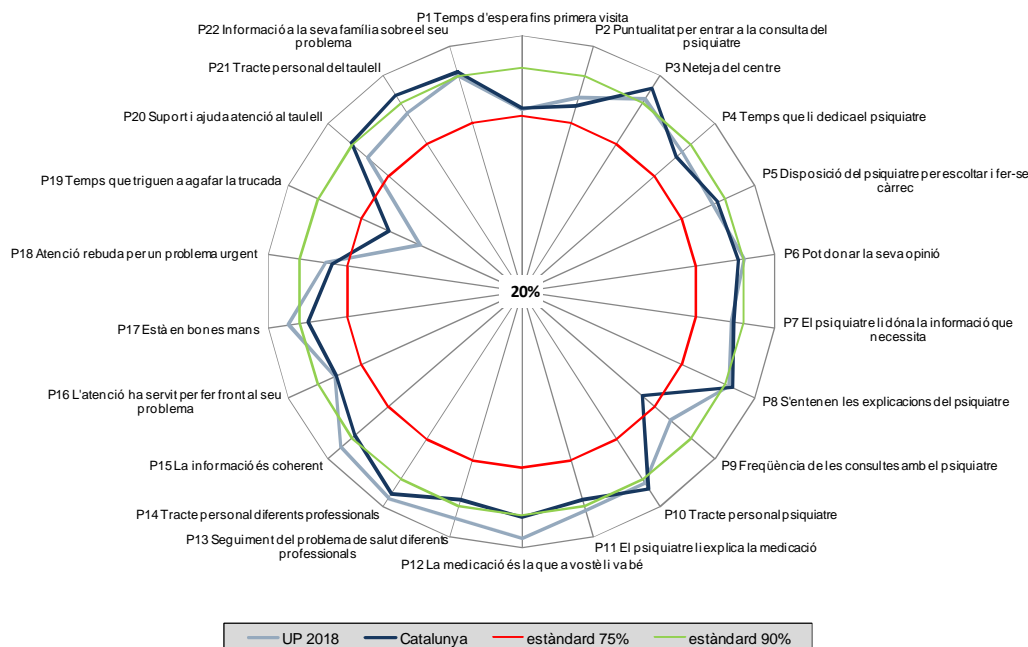
En **vermell** s'indiquen les diferències estadísticament significatives de signe negatiu (disminució) de la UP l'any 2018 en relació a Catalunya 2018.

RESULTATS PER UP 2018

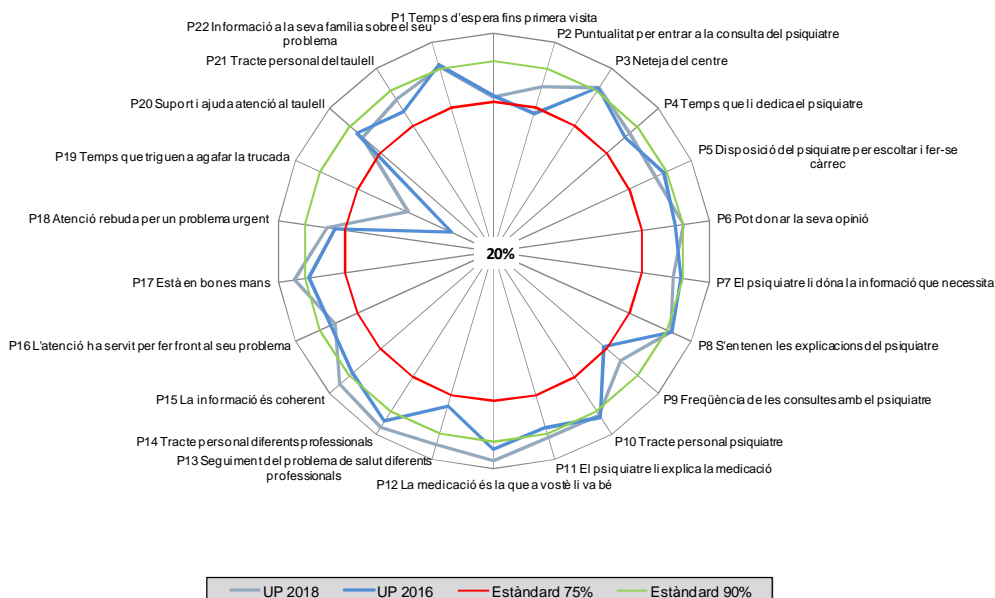
## D. Representació gràfica radial de les preguntes

Els gràfics radials, que apareixen a continuació, mostren de manera visual l'indicador positiu per a cada pregunta.

### D.1. Comparació de la UP 2018 amb Catalunya 2018



### D.2. Comparació de la UP 2018 amb la UP 2016





### E. Els millors resultats de Catalunya

La següent taula mostra a la primera columna els vostres resultats i a la segona el millor resultat obtingut en cada pregunta a Catalunya.

Pregunta resumida	UP 2018	Millors resultats
P1 Temps d'espera fins primera visita	76,9%	92,4%
P2 Puntualitat per entrar a la consulta del psiquiatre	83,1%	96,3%
P3 Neteja del centre	91,6%	100,0%
P4 Temps que li dedica el psiquiatre	86,4%	97,1%
P5 Disposició del psiquiatre per escoltar i fer-se càrrec	85,5%	96,3%
P6 Pot donar la seva opinió	90,4%	96,2%
P7 El psiquiatre li dona la informació que necessita	86,4%	96,3%
P8 S'entenen les explicacions del psiquiatre	91,5%	98,8%
P9 Freqüència de les consultes amb el psiquiatre	81,7%	87,8%
P10 Tracte personal psiquiatre	91,6%	100,0%
P11 El psiquiatre li explica la medicació	91,3%	97,1%
P12 La medicació és la que a vostè li va bé	97,1%	98,1%
P13 Seguiment del problema de salut diferents professionals	93,9%	100,0%
P14 Tracte personal diferents professionals	97,1%	100,0%
P15 La informació és coherent	94,5%	98,5%
P16 L'atenció ha servit per fer front al seu problema	84,1%	97,1%
P17 Està en bones mans	93,8%	97,5%
P18 Atenció rebuda per un problema urgent	81,9%	96,6%
P19 Temps que triguen a agafar la trucada	54,7%	95,4%
P20 Suport i ajuda atenció al taulell	83,8%	98,7%
P21 Tracte personal del taulell	86,3%	100,0%
P22 Informació a la seva família sobre el seu problema	90,5%	100,0%
P101 Grau de satisfacció global	8,29	8,96
P102 Continuaría venint?	91,5%	93,8%

**PLA ENQUESTES DE LA PERCEPCIÓ,  
EXPERIÈNCIA I SATISFACCIÓ DEL CATSALUT**

**ATENCIÓ PSIQUIÀTRICA I SALUT MENTAL  
AMBULATORIA D'ADULTS (CSMA)  
2018**

**RESULTATS PER CENTRE**

**CSMA Sabadell 2 - UP 3599**

**Unitat de Qualitat**

**Divisió de Qualitat i Transparència**

**Gerència d'Atenció Ciutadana**



Servei Català  
de la Salut

 Generalitat de Catalunya  
Departament de Salut

**2018**

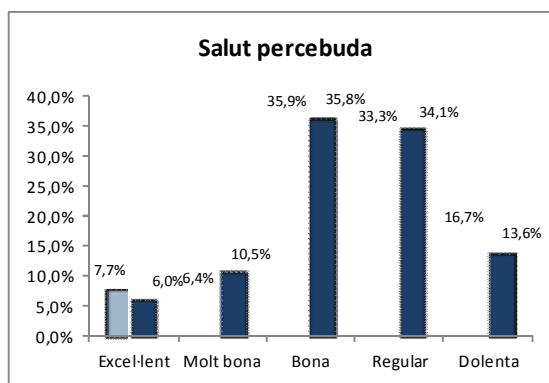
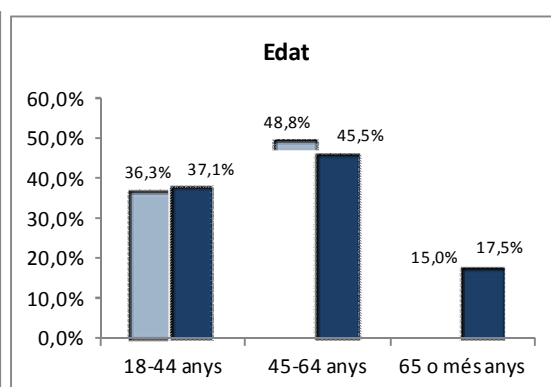
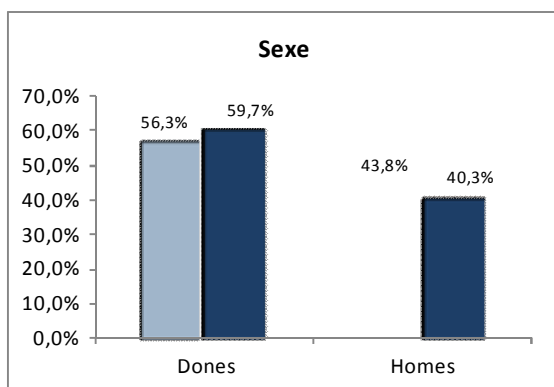
## A. Anàlisi per UP

### A.1. Descripció de la població enqüestada

	Nombre d'enquestes
CSMA Sabadell 2	80
CATALUNYA	5771

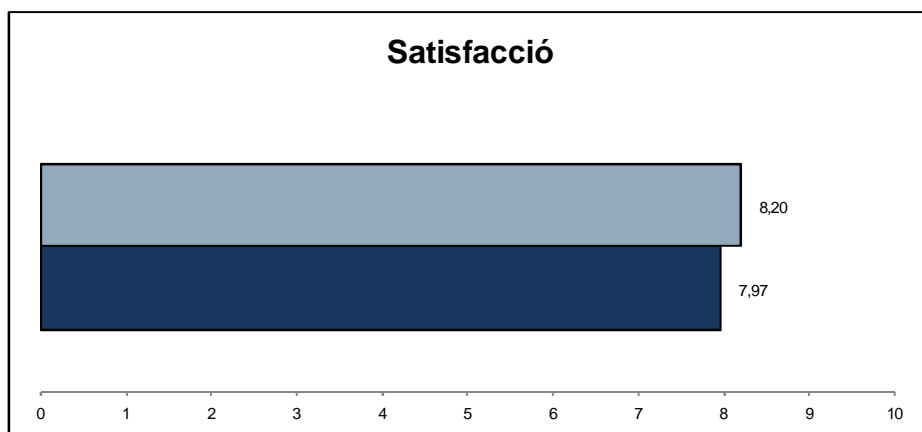
#### A.1.1. Característiques sociodemogràfiques

UP 2018
CATALUNYA 2018

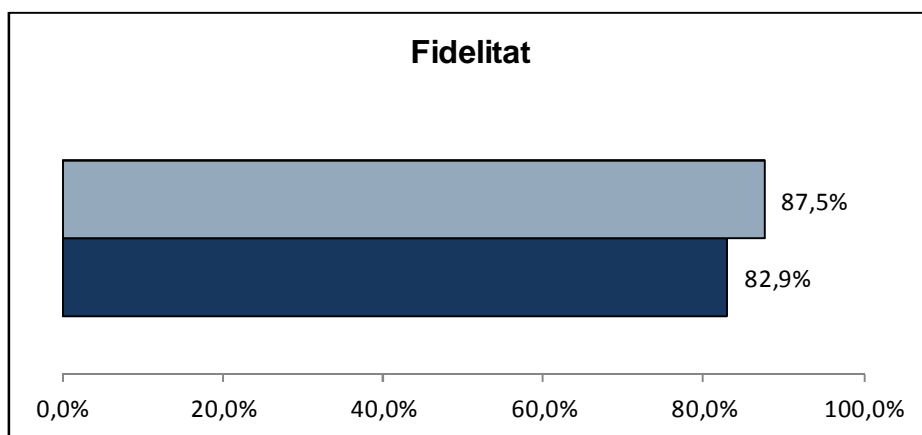


**A.1.2. Índex de satisfacció i fidelitat**

**P101 Valori el seu grau de satisfacció global amb el seu centre**



**P102 Si pogués triar, continuaria venint a aquest centre?**  
(% de pacients que han afirmat que Sí+)



**B. Resultats: Categories de resposta per pregunta**

Enunciat	Categories	UP	Distribució de respostes
P1 Com valora el temps d'espera entre que li van dir que havia d'anar al Centre de Salut Mental fins que va tenir la primera visita?	Perfecte	18,7%	
	Molt bé	12,0%	
	Bé	54,7%	
	Regular	12,0%	
	Malament	2,7%	
N 75 NS/NC 5			
P2 Tenint en compte l'hora de visita que li han donat, què li sembla la puntualitat per entrar a consulta?	Perfecta	22,5%	
	Molt bona	11,3%	
	Bona	42,5%	
	Regular	16,3%	
	Malament	7,5%	
N 80 NS/NC 0			
P3 Quina impressió té de la neteja del centre de salut mental?	Perfecta	21,3%	
	Molt bona	25,0%	
	Bona	46,3%	
	Regular	5,0%	
	Malament	2,5%	
N 80 NS/NC 0			
P4 Què opina del temps que li dedica el seu psiquiatre quan el visita?	Perfecte	30,4%	
	Molt bé	25,3%	
	Bé	29,1%	
	Regular	13,9%	
	Malament	1,3%	
N 79 NS/NC 0			
No em visita el psiquiatre 1			
P5 Quina disposició té el psiquiatre per escoltar-lo i fer-se càrrec del que a vostè li preocupa de la seva salut?	Perfecta	31,3%	
	Molt bona	32,5%	
	Bona	28,8%	
	Regular	5,0%	
	Malament	2,5%	
N 80 NS/NC 0			
P6 Què li sembla la predisposició del psiquiatre perquè vostè pugui donar la seva opinió?	Perfecta	31,3%	
	Molt bona	23,8%	
	Bona	38,8%	
	Regular	5,0%	
	Malament	1,3%	
N 80 NS/NC 0			
P7 El psiquiatre li dóna la informació que necessita sobre la seva malaltia?	Sempre	65,3%	
	Gairebé sempre	14,7%	
	Sovint	9,3%	
	Poques vegades	9,3%	
	Mai/gairebé mai	1,3%	
N 75 NS/NC 4			
No em dóna informació 1			
P8 El psiquiatre li dóna la informació de manera que pugui entendre-la?	Sempre	75,6%	
	Gairebé sempre	12,8%	
	Sovint	9,0%	
	Poques vegades	1,3%	
	Mai/gairebé mai	1,3%	
N 78 NS/NC 2			
No em dóna informació 0			
P9 Què opina de la freqüència de les consultes amb el psiquiatre?	Perfecta	24,1%	
	Molt bona	10,1%	
	Bona	44,3%	
	Regular	16,5%	
	Malament	5,1%	
N 79 NS/NC 1			

RESULTATS PER UP 2018

Enunciat	Categories	UP	Distribució de respostes
P10 Com valora el tracte personal, amabilitat, que té amb vostè el psiquiatre?	Perfecte	40,0%	
	Molt bé	22,5%	
	Bé	35,0%	
	Regular	0,0%	
	Malament	2,5%	
N 80 NS/NC 0			
FILTRE En aquests moments pren medicació receptada pel psiquiatre?	Sí	82,5%	
	No	17,5%	
N 80 NS/NC 0			
P11 El psiquiatre li explica per a què serveix la medicació que està prenent?	Sempre	84,4%	
	Gairebé sempre	6,3%	
	Sovint	3,1%	
	Poques vegades	4,7%	
	Mai/gairebé mai	1,6%	
N 64 NS/NC 2			
P12 Creu que la medicació que està prenent és la que a vostè li va bé?	Sempre	61,3%	
	Gairebé sempre	19,4%	
	Sovint	9,7%	
	Poques vegades	9,7%	
N 62 NS/NC 4	Mai/gairebé mai	0,0%	
FILTRE A més del psiquiatre, té visites amb altres professionals* del centre de salut mental? *(psicòleg, infermera, treballador social...)	Sí	40,0%	
	No	60,0%	
N 80 NS/NC 0			
P13 Com valora el seguiment que fan del seu problema de salut els diferents professionals que l'atenen?	Perfecte	25,0%	
	Molt bé	15,6%	
	Bé	40,6%	
	Regular	15,6%	
	Malament	3,1%	
N 32 NS/NC 0			
P14 Com valora el tracte personal, amabilitat, d'aquests professionals?	Perfecte	31,3%	
	Molt bé	25,0%	
	Bé	40,6%	
	Regular	3,1%	
N 32 NS/NC 0	Malament	0,0%	
P15 La informació que li donen els diferents professionals sobre el seu problema de salut mental és coherent?	Sempre	47,0%	
	Gairebé sempre	25,8%	
	Sovint	15,2%	
	Poques vegades	7,6%	
	Mai/gairebé mai	4,5%	
N 66 NS/NC 14			
P16 Els serveis que rep al centre li serveixen per fer front al seu problema de salut?	Sempre	41,3%	
	Gairebé sempre	32,5%	
	Sovint	8,8%	
	Poques vegades	15,0%	
	Mai/gairebé mai	2,5%	
N 80 NS/NC 0			

RESULTATS PER UP 2018

Enunciat	Categories	UP	Distribució de respostes
P17 Té la sensació d'estar en bones mans?	Sempre	57,5%	
	Gairebé sempre	22,5%	
	Sovint	6,3%	
	Poques vegades	7,5%	
	Mai/gairebé mai	6,3%	
N 80 NS/NC 0			
P18 Com valora l'atenció que rep quan va al seu centre de salut mental per un problema urgent?	Perfecta	29,7%	
	Molt bé	17,2%	
	Bé	35,9%	
	Regular	14,1%	
	Malament	3,1%	
N 64 NS/NC 3			
No he anat per un problema urgent 13			
P19 Quan trucar per telèfon al centre de salut mental, què li sembla el temps que triguin a agafar la trucada?	Perfecte	6,1%	
	Molt bé	9,1%	
	Bé	34,8%	
	Regular	31,8%	
	Malament	18,2%	
N 66 NS/NC 1			
No hi he trucat mai 13			
P20 Com valora el suport, l'ajuda, que li donen durant l'atenció al taulell?	Perfecta	20,5%	
	Molt bé	19,2%	
	Bé	47,4%	
	Regular	12,8%	
	Malament	0,0%	
N 78 NS/NC 1			
No he anat al taulell 1			
P21 Com valora el tracte, amabilitat, que té amb vostè el personal del taulell?	Perfecte	26,3%	
	Molt bé	20,0%	
	Bé	45,0%	
	Regular	8,8%	
	Malament	0,0%	
N 80 NS/NC 0			
No he anat al taulell 0			
FILTRE Els professionals del centre parlen del seu problema de salut amb algú de la seva família?	Sí	62,5%	
	No	37,5%	
	N 80 NS/NC 0		
P22 Valori la informació que donen a la seva família sobre el seu problema de salut	Perfecta	32,0%	
	Molt bona	18,0%	
	Bona	36,0%	
	Regular	10,0%	
	Malament	4,0%	
N 50 NS/NC 0			
P101 Valori el seu grau de satisfacció global amb el seu centre de salut mental	Satisfacció	8,20	
	Des. 1,62		
	N 80 NS/NC 0		
P102 Si pogués triar, continuaria venint a aquest centre de salut?	Sí	87,5%	
	No	1,3%	
	N 80 NS/NC 0		
No n'estic segur	11,3%		

RESULTATS PER UP 2018

**C. Indicador positiu**

A continuació, es presenta la taula de l'indicador positiu, que no és més que la suma del percentatge de les categories de resposta que són valorades com a positives.

Pregunta resumida	UP 2016	UP 2018	Catalunya
P1 Temps d'espera fins primera visita	72,0%	85,3%	77,4%
P2 Puntualitat per entrar a la consulta del psiquiatre	67,1%	76,3%	80,2%
P3 Neteja del centre	94,9%	92,5%	95,6%
P4 Temps que li dedica el psiquiatre	87,5%	84,8%	83,9%
P5 Disposició del psiquiatre per escoltar i fer-se càrrec	88,5%	92,5%	87,2%
P6 Pot donar la seva opinió	91,0%	93,8%	88,4%
P7 El psiquiatre li dóna la informació que necessita	85,7%	89,3%	87,0%
P8 S'entenen les explicacions del psiquiatre	89,2%	97,4%	92,3%
P9 Freqüència de les consultes amb el psiquiatre	75,9%	78,5%	70,0%
P10 Tracte personal psiquiatre	91,3%	97,5%	93,5%
P11 El psiquiatre li explica la medicació	86,4%	93,8%	87,9%
P12 La medicació és la que a vostè li va bé	85,7%	90,3%	90,7%
P13 Seguiment del problema de salut diferents professionals	87,1%	81,3%	87,9%
P14 Tracte personal diferents professionals	93,8%	96,9%	95,2%
P15 La informació és coherent	82,9%	87,9%	88,9%
P16 L'atenció ha servit per fer front al seu problema	80,0%	82,5%	83,6%
P17 Està en bones mans	82,1%	86,3%	87,4%
P18 Atenció rebuda per un problema urgent	73,1%	82,8%	79,6%
P19 Temps que triguen a agafar la trucada	46,8%	50,0%	65,6%
P20 Suport i ajuda atenció al taulell	76,4%	87,2%	90,6%
P21 Tracte personal del taulell	87,7%	91,3%	92,6%
P22 Informació a la seva família sobre el seu problema	86,4%	86,0%	91,4%
P101 Grau de satisfacció global	7,90	8,20	7,97
P102 Continuaría venint?	83,5%	87,5%	82,9%

En **verd** s'indiquen les diferències estadísticament significatives de signe positiu (augment) de la UP l'any 2018 en relació a Catalunya 2018.

En **vermell** s'indiquen les diferències estadísticament significatives de signe negatiu (disminució) de la UP l'any 2018 en relació a Catalunya 2018.

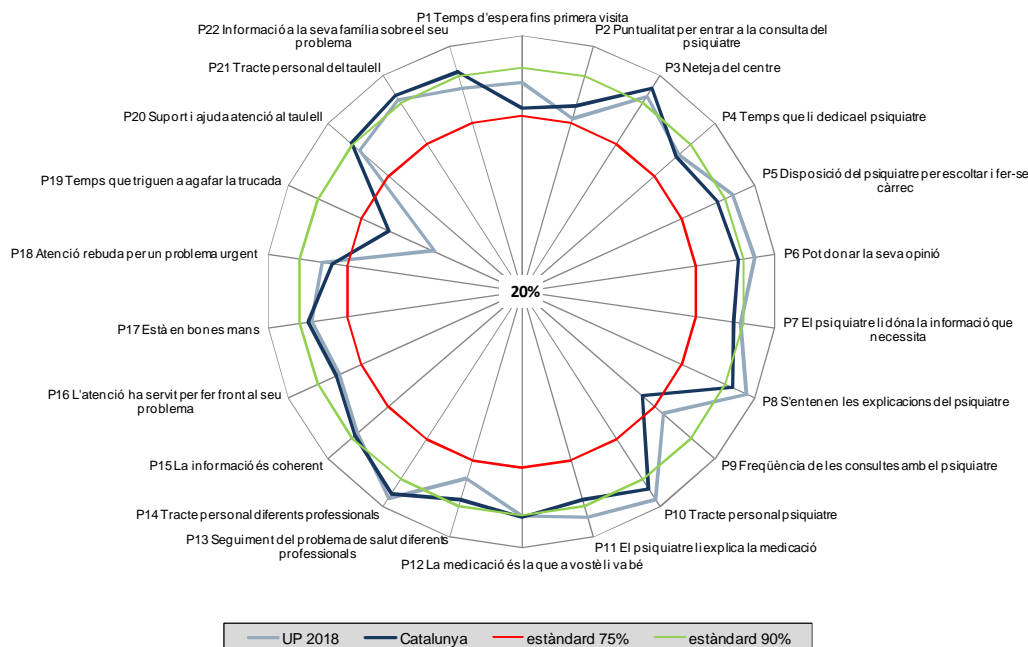


RESULTATS PER UP 2018

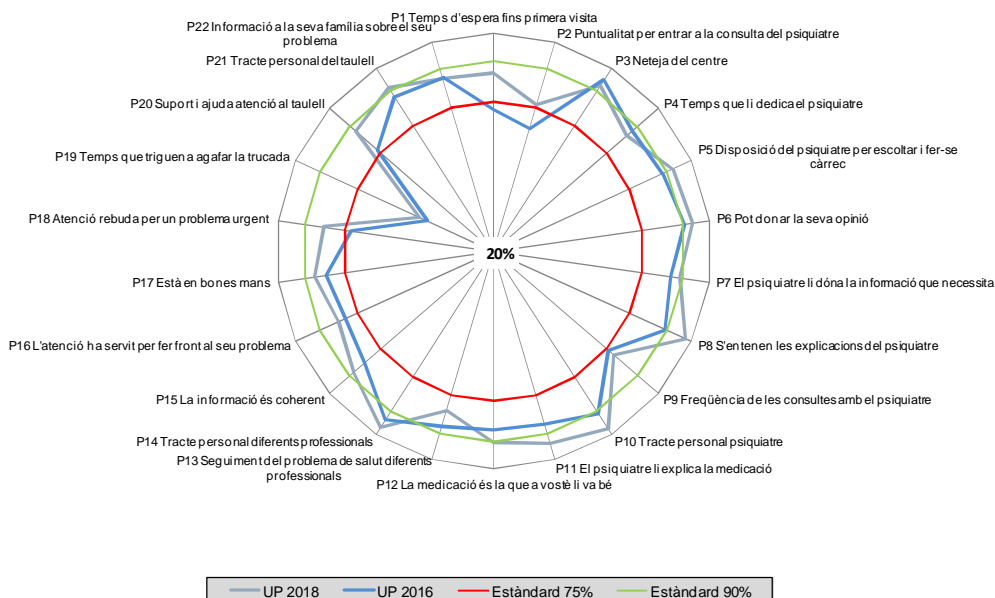
## D. Representació gràfica radial de les preguntes

Els gràfics radials, que apareixen a continuació, mostren de manera visual l'indicador positiu per a cada pregunta.

### D.1. Comparació de la UP 2018 amb Catalunya 2018



### D.2. Comparació de la UP 2018 amb la UP 2016



### E. Els millors resultats de Catalunya

La següent taula mostra a la primera columna els vostres resultats i a la segona el millor resultat obtingut en cada pregunta a Catalunya.

Pregunta resumida	UP 2018	Millors resultats
P1 Temps d'espera fins primera visita	85,3%	92,4%
P2 Puntualitat per entrar a la consulta del psiquiatre	76,3%	96,3%
P3 Neteja del centre	92,5%	100,0%
P4 Temps que li dedica el psiquiatre	84,8%	97,1%
P5 Disposició del psiquiatre per escoltar i fer-se càrrec	92,5%	96,3%
P6 Pot donar la seva opinió	93,8%	96,2%
P7 El psiquiatre li dona la informació que necessita	89,3%	96,3%
P8 S'entenen les explicacions del psiquiatre	97,4%	98,8%
P9 Freqüència de les consultes amb el psiquiatre	78,5%	87,8%
P10 Tracte personal psiquiatre	97,5%	100,0%
P11 El psiquiatre li explica la medicació	93,8%	97,1%
P12 La medicació és la que a vostè li va bé	90,3%	98,1%
P13 Seguiment del problema de salut diferents professionals	81,3%	100,0%
P14 Tracte personal diferents professionals	96,9%	100,0%
P15 La informació és coherent	87,9%	98,5%
P16 L'atenció ha servit per fer front al seu problema	82,5%	97,1%
P17 Està en bones mans	86,3%	97,5%
P18 Atenció rebuda per un problema urgent	82,8%	96,6%
P19 Temps que triguen a agafar la trucada	50,0%	95,4%
P20 Suport i ajuda atenció al taulell	87,2%	98,7%
P21 Tracte personal del taulell	91,3%	100,0%
P22 Informació a la seva família sobre el seu problema	86,0%	100,0%
P101 Grau de satisfacció global	8,20	8,96
P102 Continuaria venint?	87,5%	93,8%