

Informe anual 2017

Síntesi



ConSORCI Corporació Sanitària Parc Taulí de Sabadell

Missió, visió i valors

La missió (*Què hem de fer?*)

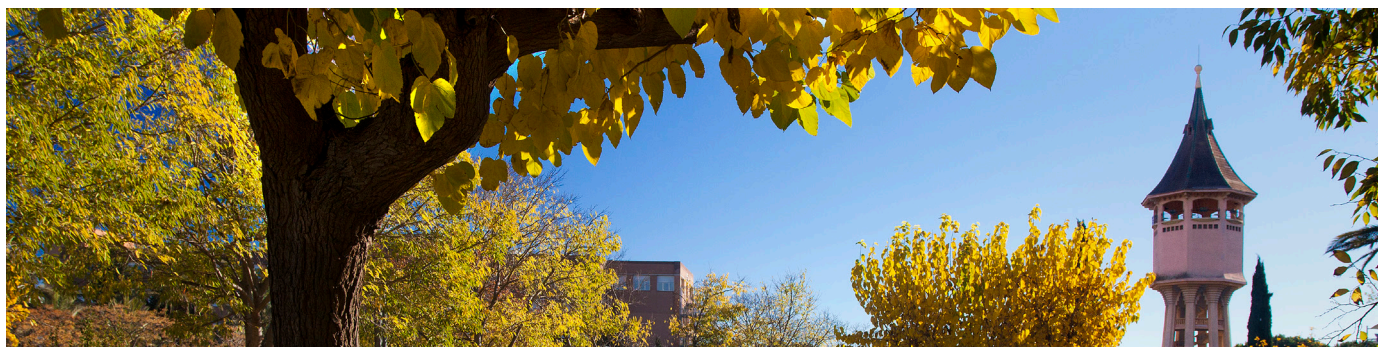
La Corporació Sanitària Parc Taulí (CSPT), com a entitat pública, té la missió de donar resposta a la població de referència amb una atenció sanitària i social de qualitat, resolutiva, integral i que fomenti l'equitat i la satisfacció en un marc de sostenibilitat, tot integrant la docència, la recerca i la innovació en ciències de la salut.

La visió (*Què volem ser?*)

Ser una entitat reconeguda per l'entorn i pels seus professionals pel seu model assistencial, organitzatiu, docent i de recerca que doni resposta als seus compromisos socials.

Els valors (*En què creiem?*)

- L'orientació als ciutadans en la seva diversitat
- L'excel·lència
- La cooperació
- El compromís amb l'entorn, tant amb les persones com amb el medi ambient



Consell de Govern (composició a 31/12/2017)

Generalitat de Catalunya	Modesto Custodio Gómez	President
	Manel Balcells Díaz	Conseller
	Enric Blasco Gómez	Conseller
	Concepció Cabanes Duran	Consellera
	Eusebi Cima i Mollet	Conseller
	Josep Simó Déu	Conseller
Ajuntament de Sabadell	Juli Fernández Olivares (fins octubre 2017)	Vicepresident
	Maties Serracant i Camps (nov-des 2017)	Vicepresident
	Ramon Vidal López	Conseller
Universitat Autònoma de Barcelona (UAB)	Armand Sánchez Bonastre	Conseller
Assisteixen:	Joan Martí López	Director general
	Laura Bayó Braut	Secretària
	Antoni Llamas Losilla	Secretari adjunt

La Corporació

El Parc Taulí Hospital Universitari de Sabadell és un consorci de naturalesa jurídica pública i caràcter institucional que gestiona, de manera directa, els següents centres i dispositius sense personalitat jurídica diferenciada:

- Hospital de Sabadell
- Centre Albada (Sociosanitari)
- El Centre d'Atenció Primària Sabadell 4B (CAP Can Rull)
- Centre UDIAT Centre Diagnòstic
- El centre de Salut Mental
- El Centre d'Atenció a la Dependència (SEVAD i EVO)

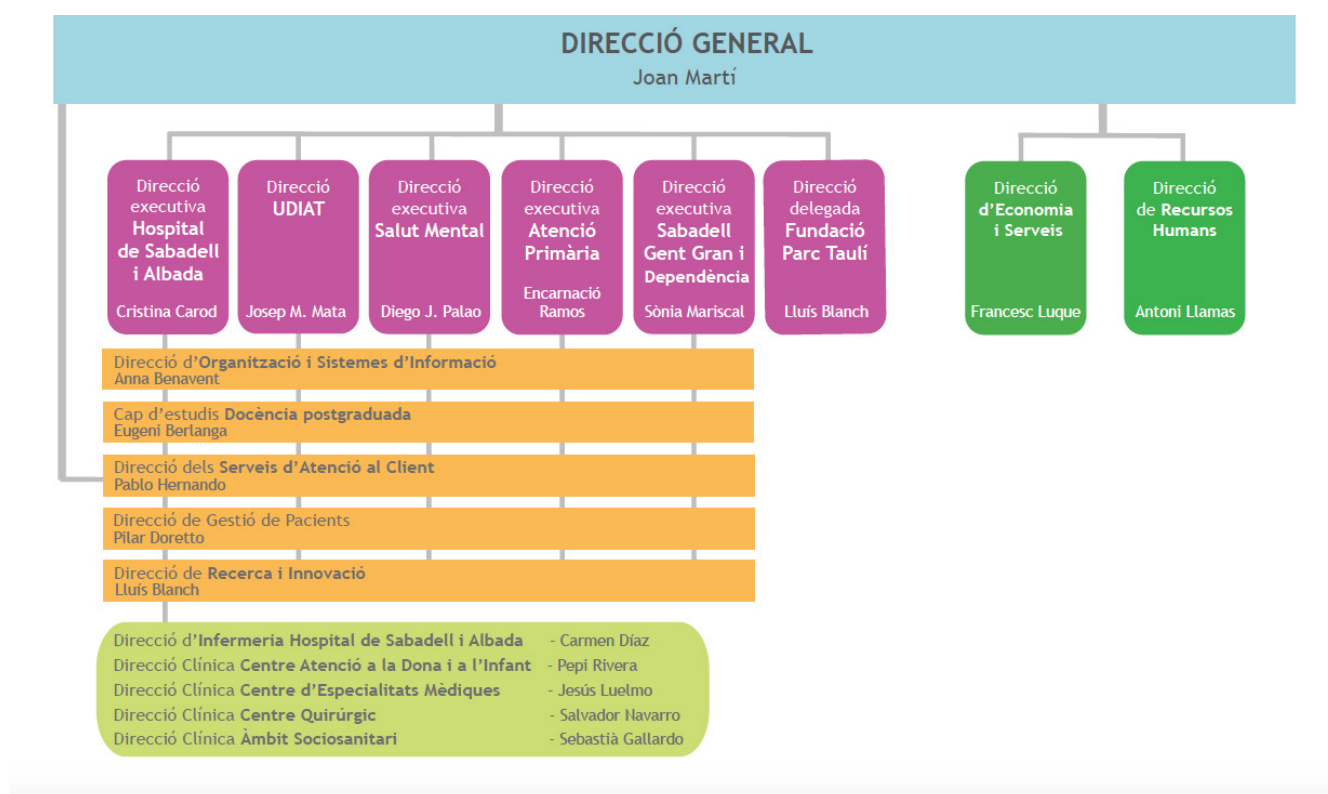
i, a través de les entitats instrumentals amb personalitat jurídica pròpia, presta els serveis següents:

- Sabadell Gent Gran Centre de Serveis, S.A.
- Fundació Parc Taulí
- Unitat Docent de la Universitat Autònoma de Barcelona (UAB)

El Consell de Govern de la CSPT està integrat per sis representants nomenats per la Generalitat de Catalunya, dos per l'Ajuntament de Sabadell i un per la Universitat Autònoma de Barcelona (UAB)

Les institucions del Parc Taulí reben el suport de la **Fundació Parc Taulí** en aspectes de recerca, innovació i de docència, en la formació científica i mèdica dels professionals i, en general, en el desenvolupament dels coneixements.

Estructura de Direcció



Recursos estructurals

Metres quadrats edificats (11 edificis)	96.248
Total llits CSPT (promig anual)	753 ¹
Llits aguts	543 ¹
Hospital de Sabadell (HS)	485
Salut Mental (SM)	58
Llits sociosanitaris	210
Consultes externes (HS, CAP Can Rull, SM i Atenció especialitzada)	273
Quiròfans (HS)	16
Sales de parts i quiròfans GiO (HS)	8
Gabinets diagnòstics i terapèutics (HS)	43
Places hospitals de dia (HS, Albada i SM)	157
Places centres de dia (SGG i SM)	80
Places apartaments autònoms (SGG)	52
Places residència (SGG)	130

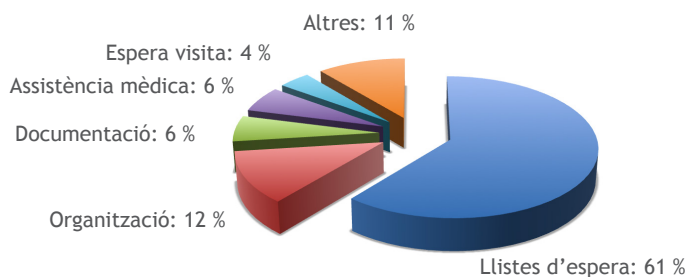
¹ Ampliables en fins a 30 llits en període de demanda estacional

Atenció al client

L'atenció de les reclamacions

Reclamacions hospitalització per cada 1.000 altes	2,1 ‰
Reclamacions urgències per cada 1.000 urgències	2,2 ‰
Reclamacions llista d'espera quirúrgica per cada 1.000 pacients en espera	99,9 ‰
Agraïments sobre el total de l'activitat	0,2 ‰

Els motius de les reclamacions



L'equipament tecnològic

UDIAT	
Arcs quirúrgics	7
Esterotàxia digital prono	1
Gamma càmera 1 capçal	1
Gamma càmera 2 capçals	1
Mamògraf digital	1
Mamògraf tomosíntesi	1
Sistema de biòpsia de mama per RM	1
Sistema de biòpsia assistida per buit	1
Ressonància Magnètica (RM)	2
PACS RAIM Server	1
Sales RX convencional	4
RX portàtils	5
Sala Radiologia Vascular Intervencionista amb mòdul d'electrofisiologia	1
Sala Radiologia Vascular Intervencionista Dyna-CT amb ecografia incorporada	1
Sistema diagnòstic assistit per ordinador (CAD) per a mamografies	1
TAC amb escòpia	4
Telemando digital	2
Telemando convencional	2
CSPT	
Ecògrafs ¹	41
Ecocardiògraf	8
Videocolonoscopi	8
Videogastroscoopi i vídeoduodenoscoopi	18

¹ UDIAT disposa de 12 d'aquests ecògrafs

Pla Institucional de Formació

Total accions	64
Núm. activitats (grups)	141
Núm. persones físiques formades en el Pla	2.106
Total hores de formació en aula	22.914
Total hores de formació en línia	19.138

La població que atenem

El Parc Taulí és el centre de referència dels **392.361 ciutadans** assegurats dels 9 municipis de la seva àrea del Vallès Occidental Est:

Municipis	
Badia del Vallès	Ripollet
Barberà del Vallès	Sabadell
Castellar del Vallès	Sant Llorenç Savall
Cerdanyola del Vallès	Sentmenat
Polinyà	

Font: Dades de població de referència 2017 del Servei Català de la Salut. Registre Central del persones Assegurades (RCA)

Els ciutadans de Palau-solità i Plegamans (14.730 assegurats) i Santa Perpètua de Mogoda (25.108 assegurats), tenen com a hospital de referència l'Hospital de Mollet, excepte per a la patologia complexa, les especialitats de pediatria, hospitalització i hospitals de dia de salut mental, atenció sociosanitària i atenció a la dependència, per les quals el Parc Taulí es manté com a centre de referència.

Total àrea patologia complexa, pediatria, salut mental:

432.199 ciutadans

El Centre Sociosanitari Albada i Atenció a la Dependència Parc Taulí tenen, també, els municipis de Sant Quirze del Vallès (17.702 assegurats), Palau-solità i Plegamans (14.730 assegurats), Santa Perpètua de Mogoda (25.108 assegurats) i Montcada i Reixach (33.683 assegurats) en la seva àrea de referència.

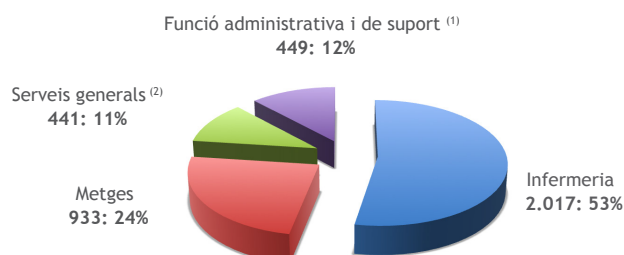
Total àrea atenció sociosanitària i atenció a la dependència:

483.584 ciutadans

L'equip humà

Total professionals 3.840

Persones amb contracte fix **2.560**



⁽¹⁾ Administratiu, informàtic, ordenança, telefonista...

⁽²⁾ Cuiner, oficial manteniment...



Docència

Curs 2016-2017

Formació pregrau	
Estudiants de Medicina (Unitat Docent UAB)	236
Formació especialitzada	
Unitats docents acreditades	32
Residents en formació	225
MIR (Metge Intern Resident)	206
FIR (Farmacèutic Intern Resident)	8
IIR (Infermera Interna Resident)	10
PIR (Psicòleg Intern Resident)	4
Formació postgrau	
Alumnes en pràctiques	582
Estades formatives	66
Activitats de docència externa	67
Alumnes	3.934

Consorci Corporació Sanitària Parc Taulí de Sabadell

Activitat R+D+I

Projectes de recerca nous	297
Projectes nous com a CEIC de referència	42
Projectes actius	923
Investigadors principals amb projectes actius	366
Idees noves revelades	26
Idees valoritzades	13
Idees aprovades	4
Patents sol·licitades	2
Total articles publicats	460
Articles publicats amb factor d'impacte	423
Factor d'impacte acumulat	2.159
Mitjana factor d'impacte	4,7

Resultats econòmics

Resultats (en milions d'euros)	
Ingressos i despeses	
Ingressos	284
Despeses	290
Resultats dels exercicis	-6
Inversions	
Inversions executades	5,3
Recursos generats	
Cash flow	-2,8

Gestió ambiental

Consums	
ELECTRICITAT	
Consum total (kWh)	16.507.371
Consum per superfície (kWh/m ²)	177
Consum per treballador (kWh/treballador)	4.678
Emissions CO ₂ (t)	5.299
AIGUA	
Consum total (m ³)	99.387
Consum per superfície (m ³ /m ²)	1
Consum per treballador (m ³ /treballador)	28
GAS	
Consum total (kWh)	5.995.884
Consum per superfície (kWh/m ²)	64
Consum per treballador (kWh/treballador)	1.692
Emissions CO ₂ (t)	1.104
GASOIL (equipaments)	
Consum total (m ³)	225
Consum per superfície (l/m ²)	0,002
Consum per treballador (m ³ /treballador)	0,064
Emissions CO ₂ (t)	646
PAPER	
Consum total (folis)	8.316.000
Consum per treballador (unitats/treballador)	2.363
TÒNERS	
Consum total (unitats)	906
Consum per treballador (unitats/treballador)	0,26

CARTUTXOS TINTA	
Consum total (unitats)	220
Consum per treballador (unitats/treballador)	0,06
Residus	
Grups I - II - rebuig (kg)	1.120.990
Residus (kg) per treballador	318
Grups I - II - paper i cartró (kg)	86.010
Residus (kg) per treballador	24
Grup III - residus sanitaris i biològics (l)	382.748
Residus (l) per treballador	109
Grup IV - citostàtics (l)	145.509
Residus (l) per treballador	41
Recollida selectiva d'oli vegetal (l)	1.573
Residus (l) per treballador	1,45
Recollida selectiva matèria orgànica (kg)	8.433
Residus (kg) per treballador	2
Recollida selectiva alcohols d'anatomia patològica (l)	8.433
Residus (l) per treballador	2
Recollida selectiva de fluorescents (kg)	515
Residus (kg) per treballador	0,15
Recollida selectiva de plàstic sanitari i envasos lleugers (kg)	27.080
Residus (kg) per treballador	7,69
Recollida selectiva d' envasos contaminants (kg)	1.520
Residus (kg) per treballador	0,43

Organització dels centres i cartera de serveis

Hospital de Sabadell

- Centre d'Atenció a la Dona i a l'Infant

Ginecologia i Obstetrícia Medicina Pediàtrica Cirurgia Pediàtrica Neonatologia

- Centre d'Especialitats Mèdiques

Aparell Digestiu Endocrinologia i Nutrició Medicina Interna (Hosp. domiciliària) Neurologia Pneumologia
Cardiologia Hematologia i Hemoteràpia Nefrologia Oncologia Reumatologia
Dermatologia Medicoquirúrgica Malalties Infeccioses

- Centre d'Especialitats Quirúrgiques

Anestesiologia Cirurgia Ortopèdica i Traumatologia Cirurgia Toràctica Cirurgia Maxil·lofacial Oftalmologia Urologia
Cirurgia General i Digestiva Cirurgia Plàstica (patologia mamària) Cirurgia Vasculard i Angiologia Neurocirurgia Otorrinolaringologia

- Àrees clíniques i assistencials de suport

Urgències Àrea de Crítics (Medicina Intensiva)

- Serveis clínics i assistencials de suport

Farmàcia Medicina Física i Rehabilitació

UDIAT Centre Diagnòstic

- Diagnòstic per la Imatge
- Patologia
- Centre d'Imatge Mèdica Digital (CIMD)
- Laboratori
- Oficina Tècnica de Cribratge
- Medicina Nuclear

Albada Centre Sociosanitari

- Geriatria
- Pal·liació
- Trastorn cognitiu i Llargada estada

Sabadell Gent Gran Centre de Serveis

- Allotjaments residencials
- Centre d'Activitats Diürnes
- Taulí Aprop
- Apartaments
- Club
- Serveis complementaris

Atenció Primària Parc Taulí

- CAP Can Rull

- Medicina Familiar i Comunitària - Pediatria - Atenció a la Dona - Infermeria - Odontologia

Salut Mental Parc Taulí

- Atenció ambulatoria: adults i infantil i juvenil. Programa de Serveis Individualitzat (PSI)
- Hospitalització: aguts, subaguts, desintoxicació i Unitat de Crisi d'Adolescents (UCA)
- Hospital de dia d'adults, Hospital de dia d'adolescents i Servei de Rehabilitació Comunitària Antaviana

Atenció a la Dependència Parc Taulí

- Serveis de Valoració de la Dependència (SEVAD)
- Centre d'Atenció al Discapacitat (CAD)

Medicina Preventiva

- Oficina Tècnica de Cribratge de Càncer
 - Cribratge de Càncer de Colò i Recte
 - Cribratge de Càncer de Mama

El Parc Taulí en 1 dia

Activitat assistencial

Total altes	Consultes externes HS	Consultes ext. Salut Mental	Visites CAP Can Rull
194 2016: 184	2.113 2016: 2.228	371 2016: 300	689 2016: 636
Exploracions gab. at. esp.	Sessions hospitals de dia	Expl. radiologia i ecografies	Intervencions quirúrgiques
402 2016: 408	219 2016: 211	741 2016: 744	160 2016: 152
Exploracions Medicina Nuclear	Mamografies	Exploracions amb TAC	Biòpsies
42 2016: 43	115 2016: 115	95 2016: 90	82 2016: 80
Ressonància Magnètica	Determ. analítiques	Parts	Sessions rehabilitació
67 2016: 63	8.287 2016: 7.107	6,2 2016: 6,5	560 2016: 560
Valoracions Dependència	Urgències ¹	Informes teleradiologia	Sessions hemodialisi
13 2016: 15	388 2016: 383	97 2016: 76	66 2016: 63

Activitat no assistencial

Trucades ateses centraleta	Àpats usuaris i professionals	m ² a netejar i mantenir	Peticions docum. clínica
1.900 2016: 1.680	2.369 2016: -	92.854 2016: 92.854	169 2016: 197
Consulta de visites via Web	kg de roba rentada	kg residus gestionats	Hores formació en aula
8.980 2016: 1.067	3.830 2016: -	4.686 2016: 4.181	164 2016: 184
Hores formació en línia	Pàgines vistes Web	Hores voluntariat	Consum energètic kw/h
55 2016: 81	8.366 2016: 6.666	24 2016: 28	57.618 2016: 67.567
	Gestions Programació	Missatges @ a Programació	
	4.000 2016: 4.300	140 2016: 120	

El Parc Taulí en xifres

Hospital de Sabadell	2016	2017	% var.
Altes			
Altes hospitalització convencional	21.386	23.159	+8,2%
Estada mitjana	6,94	6,82	-1,7%
Altes Urgències	5.074	4.266	-15,9%
Altes cirurgia major ambulatoria	9.374	10.418	+11,1%
Total altes aguts	35.885	37.843	+5,6%
Consultes externes (Incloues les visites a Farmàcia i a Treball Social)			
Successives/primeres	1,77	1,66	-6,2%
Total visites	490.048	464.896	-5,1%
Exploracions gabinets atenció especialitzada	87.349	88.389	+1,19%
Sessions rehabilitació	123.110	123.220	+0,09%
Hospitals de dia			
Sessions hospitals de dia	45.832	48.187	+5,1%
Urgències¹			
¹ Incloues les de Salut Mental			
Malalts atesos a Urgències	139.937	141.657	+1,2%
Traslats per manca de llit	3.658	3.234	-11,5%
Parts			
Parts	2.356	2.250	-4,4%
Intervencions quirúrgiques			
Intervencions de cirurgia major	18.890	20.214	+7%
Cirurgia convencional	8.311	8.675	+4,3%
Cirurgia major ambulatoria ²	10.579	11.539	+9%
Intervencions de cirurgia menor ²	14.574	15.056	+3,3%
Total intervencions quirúrgiques	33.464	35.270	+5,4%
² Incloues les realitzades a UDIAT CD i a Salut Mental (TEC's)			
Farmàcia			
Nombre de línies prescripció validades totals	1.893.814	1.834.714	-3%
Dosis dispensades	5.365.720	5.554.996	+35%
Total medicaments elaboració pròpia	34.269	35.925	+4,8%

Consorti Corporació Sanitària Parc Taulí de Sabadell

UDIAT Centre Diagnòstic	2016	2017	% var.
Laboratori			
Determinacions analítiques	2.954.086	3.025.034	+16,6%
Sol·licituds analítiques	317.352	387.422	+22%
Hemoderivats transfosfos	7.488	7.800	+4,1%
Pacients Tract. Anticoagulant Oral (TAO)	1.287	1.056	-18%
Diagnòstic per la Imatge i Medicina Nuclear			
Radiologia i altres	150.538	144.661	-3,9%
Ecografies	33.118	34.308	+3,5%
Mamografies	25.816	25.281	-2%
Radiologia vascular intervencionista	6.282	6.232	-0,7%
Ressonància Magnètica	22.742	24.465	+7,5%
TAC	32.487	34.470	+6%
Informes de teleradiologia	27.884	35.493	+27%
Proves de Medicina Nuclear	10.649	10.389	-2,4%
PET-TAC	1.617	1.876	+16%
Patologia			
Biòpsies	19.593	19.807	+1%
Citologies	16.518	15.467	-6,3%
Autòpsies	124	117	-5,6%

Sabadell Gent Gran CS	2016	2017	% var.
Ocupació residència (127 places)	100%	99,92%	-0,08%
Ocupació apartaments (31 places)	95%	98,85%	+4%
Ocupació centre de dia (36 places)	77,5%	93,81%	+21%

Atenció a la Dependència	2016	2017	% var.
Serveis de Valoració de la Dependència (SEVAD)			
Corresponents a Grau III	751	579	-22%
Corresponents a Grau II	1.206	767	-36,4%
Corresponents a Grau I	1.880	1.086	-42%
No deponents	608	705	+16%
Total valoracions realitzades	3.375	3.137	-7%
Centre d'Atenció al Discapacitat (CAD) EVO¹ Sabadell			
Total valoracions realitzades	3.261	3.168	-2,8%

¹Equips de Valoració i Orientació

Atenció Primària Parc Taulí	2016	2017	% var.
Atenció adults			
Mèdiques	72.175	80.257	+11%
Infermeria	34.148	37.468	+9,7%
Atenció a la dona	2.599	3.286	+26%
Odontologia	3.501	3.292	-5,9%
Total visites adults	112.423	124.283	+9,5%
Atenció infants i adolescents			
Pediatría	17.708	15.946	+9,9%
Infermeria	8.446	9.528	+12,8%
Odontologia	1.400	1.885	+34,6%
Total visites infants i adolesc.	27.554	27.359	-0,7%
Total visites	139.977	151.642	+8,3%
Tècniques d'infermeria	19.877	20.355	+2,4%
Vacunes	9.778	11.112	+13,6%
Classes d'educació maternal i postpart	2.107	2.786	+32%

Salut Mental Parc Taulí	2016	2017	% var.
Altes			
Altes totals	1.367	1.351	-1,17%
Estada mitjana hospit. aguts	14,6	14,6	0
Consultes externes			
Visites adults	46.008	48.242	+5,2%
Visites infants	20.042	22.097	+10%
Total visites	66.050	70.521	+6,3%
Hospitals de dia i rehabilitació comunitària			
Sessions HD adults	3.508	5.522	+57,4%
Sessions HD infantil i juvenil	2.926	2.763	-5,5%
Sessions del Servei Antaviana	12.392	12.277	-0,9%
Programa de metadona			
Tractaments de manteniment	8.926	10.022	+12,2%

Albada C. Sociosanitari	2016	2017	% var.
Llarga estada			
Estades totals	10.091	8.412	-16,6%
Ocupació %	69,3%	84,81%	+22,3%
Sessions atenció diürna	4.493	3.875	-13,7%
Mitjana estada			
Altes	2.521	2.568	+1,8%
Estada mitjana	22,6	20,89	-7,5%

Activitat per especialitat

Especialitat	Altes	Cirurgia Convencional	Cirurgia Major Ambulatoria	Cirurgia Menor	Total interv. quirúrgiques	Visites	Sessions hosp. dia
Cirurgia Pediàtrica	1.271	422	831	15	1.268	4.998	79
Ginecologia i Obstetrícia	4.051	1.026	906	284	2.216	18.796	10
Medicina Pediàtrica	1.369	-	8	-	8	39.168	4.291
Aparell Digestiu	1.185	1	94	-	95	19.331	3.804
Cardiologia	1.124	316	££\$27	-	343	15.305	167
Dermatologia Medicoquirúrgica	238	1	237	4.374	4.612	29.720	-
Endocrinologia i Nutrició	8	-	-	1.337	1.337	19.915	3.318
Hematologia i Hemoteràpia	207	-	-	-	-	21.623	4.959
Malalties Infeccioses	452	-	-	-	3	7.679	1.457
Medicina Interna	980	-	-	3	3	6.381	620
Hospitalització Domiliciària	1051	-	-	-	-	-	-
Nefrologia	231	-	-	-	-	5.635	-
Neurologia	514	-	-	-	-	15.478	2.184
Oncologia	409	-	-	-	-	21.079	14.391
Pneumologia	679	-	-	-	-	14.718	2.310
Reumatologia	102	-	-	2.357	2.357	19.421	1.808
Anestesiologia, Reanimació i ... ³	41	23	15	417	455	13.109	-
Cirurgia General i Digestiva	3.902	1.989	825	989	3.803	16.377	-
Cir. Ortopèdica i Traumatologia	3.759	2.420	1.853	313	4.586	59.863	137
Cirurgia Toràctica	202	159	-	-	159	970	-
Cirurgia Vasculat i Angiologia	967	588	340	-	928	10.173	172
Cirurgia Maxil·lofacial	172	152	25	1.236	1.413	4.123	-
Neurocirurgia	189	160	-	-	160	1.126	-
Oftalmologia	3.014	9	2.994	26	3.029	41.710	-
Otorinolaringologia	873	484	398	333	1.215	19.558	-
Urologia	2.333	733	1.226	110	2.109	17.873	695
Medicina Intensiva	2.300 (ingressos)	-	-	-	-	-	-
Medicina Física i Rehabilitació	-	-	-	-	-	8.023	123.220
Psiquiatria i Psicologia	1.351	-	-	-	-	70.521	8.285 ²
Medicina Familiar i Comunitària	-	-	-	-	-	155.642	-

Les especialitats coordinen i integren l'atenció ambulatoria de l'Atenció Primària de l'àrea de referència del Parc Taulí.

¹ Inclou les sessions d'hemodiàlisi.

² Inclou les sessions del Servei Rehabilitador Comunitari Antaviana.

³ Anestesiologia, Reanimació i Tractament del Dolor

Grups relacionats amb el diagnòstic

Principals GRD d'hospitalització convencional		
GRD	Diagnòstic	N
560	Part	1.837
194	Insuficiència cardíaca	1.106
140	Malaltia pulmonar obstructiva crònica	826
144	Altres diagnòstics menors, signes i símptomes d'aparell respiratori	771
139	Altra pneumònia	709
463	Infeccions de ronyó i tracte urinari	544
201	Arítmies cardíques i trastorns de la conducció	437
45	ACVA i oclusions precerebrals amb infart	425
302	Substitució articulació genoll	404
540	Cesària	391

Principals GRD de Cirurgia Major Ambulatòria

GRD	Diagnòstic	N
73	Procediments sobre ull i òrbita	2.963
850	Procediments amb diag. de rehab. cures posteriors o altres contactes amb serveis sanitaris	582
532	Altres malalties menstruals i de l'aparell reproductor femení	443
316	Procediments sobre mà i canell	387
363	Procediments sobre mama, excepte mastectomia	370
226	Procediments sobre anus	369
445	Altres procediments sobre bufeta	365
313	Procediments sobre genoll i part inferior de la cama, excepte peu	361
26	Altres procediments del sistema nerviós i relacionats	358
228	Procediments sobre hèrnia inguinal, femoral i umbilical	321

Aliances i convenis

Aliances estratègiques

- Consorci Sanitari de Terrassa (CST)
- Consorci Sanitari de Vic
- Fundació Hospital de Mollet
- Fundació Oncològica Infantil Enriqueta Villavechia
- Fundació Privada Hospital Asil de Granollers
- Fundació Privada Institut Guttman de Neurorehabilit.
- Grup Mutuam
- Consorci Hospitalari Clínic
- Consorci Sanitari de l'Alt Penedès i Garraf
- Hospital Sant Joan de Déu
- IDCQ Salut - Hospital General de Catalunya
- Institut Català de la Salut (ICS)
- Mútua Terrassa

Hospitals a què es presta servei

- Atenció cardiològica i hemodinàmica
 - AECT Hospital de Cerdanya
 - IDCQ Salut - Hospital General de Catalunya
- Cardiologia Pediàtrica
 - Consorci Sanitari de Terrassa (CST)
- Cirurgia Pediàtrica
 - Fundació Privada Hospital Asil de Granollers
 - Consorci Hospitalari de Vic
 - Hospital de Mollet
 - Fundació Hospital d'Olot i Comarcal de la Garrotxa
- Neurologia Pediàtrica
 - Consorci Sanitari de Terrassa (CST)
- Teleradiologia
 - Consorci Sanitari de l'Alt Penedès i Garraf
 - Consorci Sanitari de l'Anoia
 - Consorci Sanitari de Terrassa
 - Consorci Sanitari del Maresme
 - Consorci Sanitari Integral
 - Consorci Hospitalari de Vic
 - Consorci Sanitari del Garraf
 - Fundació Sanitària Mollet
 - Gestió Comarcal Hospitalària
 - Fundació Asil de Granollers
 - Aran Salut, Servicis Assistencials Integrats, S.L.
 - Hospital de Palamós
 - Hospital de Sant Celoni
 - Hospital Universitari Sant Joan de Reus
 - Parc Sanitari Sant Joan de Déu

Agrupacions d'Interès Econòmic (AIE)

Coordinació Logística Sanitària (CLS): Corporació Sanitària Parc Taulí + Consorci Mar Parc de Salut

Fets rellevants de 2017

Sabadell Gent Gran rep el Premi Fundació Unió Catalana d'Hospitals a l'excel·lència en qualitat



Gener 2017. La directora executiva de Sabadell Gent Gran Centre de Serveis, Sònia Mariscal, va recollir el Premi Fundació Unió Catalana d'Hospitals a l'excel·lència en qualitat en Atenció sociosanitària i a les persones amb dependència, en l'acte de lliurament dels Premis Fundació Avedis Donavedian (FAD). La FAD va premiar altres 10 organitzacions i 2 personalitats, per la seva excel·lència en qualitat i per les tendències de desenvolupament futur.

El Parc Taulí inicia l'activitat 'Marxa Nòrdica - Fem Salut' adreçada a usuaris i professionals



Febrer 2017. Els professionals del Servei de Medicina Física i Rehabilitació del Parc Taulí integren la marxa nòrdica com a una activitat saludable en el marc d'Hospital Promotor de la Salut. Una iniciativa d'hàbits saludables per a la protecció de la salut dels usuaris, dels propis professionals i de la comunitat en general. L'equip està format per 5 fisioterapeutes formats com a monitors en marxa nòrdica en l'àmbit sanitari, una formació específica per aquest tipus d'activitat.

El Parc Taulí forma part de la primera xarxa d'unitats d'expertesa clínica en malalties minoritàries a Cata-



Gener 2017. Les altres dues unitats que configuren aquesta xarxa són l'Hospital Sant Joan de Déu de Barcelona i a l'Hospital Universitari Vall d'Hebron. Amb aquest reconeixement, les tres unitats d'expertesa clínica (UEC) designades lideraran el diagnòstic i l'atenció de les persones afectades per alguna de les malalties cognitivoconductuals de base genètica en l'edat pediàtrica, d'acord amb els criteris i requeriments que estableix el model d'atenció a les malalties minoritàries a Catalunya.

El director del Servei de Cardiologia, Antoni Martínez, president de la International Society of Cardiovascular



Febrer 2017. L'ISCP és una societat científica, amb seu administrativa a Ginebra i Londres, que engloba més de 40 països dels cinc continents. La seva missió és promoure i facilitar estratègies per millorar la salut cardiovascular. El Dr. Martínez ha ocupat el càrrec de president electe i, anteriorment, ha estat membre de la seva junta directiva. Les seves funcions com a president de l'ISCP, que exercirà fins el 2018, són la coordinació i l'impuls de totes les activitats i publicacions de la societat.

El professor David Y Graham, referent mundial sobre *Helicobacter pylori*, ha visitat el Parc Taulí



Febrer 2017. El professor Graham és un referent a nivell mundial en infecció per *Helicobacter pylori*. Va dissenyar el test de l'àle per *H. pylori* i ha publicat més de 600 articles i un llibre sobre aquest tema. Graham va conèixer els espais de treball del Grup de recerca en Inflamació Gastrointestinal i Malalties Hepàtiques, coordinat pel Dr. Xavier Calvet i els espais de recerca i la Unitat Docent i es va mostrar molt satisfet amb la visita realitzada.

La Dra. Bosque rep el reconeixement a la seva trajectòria professional en la difusió de les malalties minoritàries



Març 2017. En l'acte de celebració del Dia Mundial de les Malalties Minoritàries, la Comissió Gestora de la Jornada, formada per associacions de pacients, la Federació Catalana de Malalties Minoritàries, FEDER i la Plataforma de Malalties Minoritàries, va atorgar el reconeixement a la Dra. Bosque per la divulgació d'aquestes malalties i per la seva aportació professional. La Jornada va comptar amb la participació de la directora del Centre d'Atenció a la Dona i a l'Infant, Pepi Rivera.

El Programa de Detecció Precoç del Càncer de Mama detecta més de 1.000 neoplàsies entre el 2005 i el



Febrer 2017. L'índex de participació en el Programa és del 80%, superant la mitjana de Catalunya que està en un 70%. Prop del 90% de les dones afectades per un càncer de mama detectat de manera precoç es beneficien d'una cirurgia conservadora. El Programa ha avaluat els resultats entre 2005 i 2015, i s'adreça al Vallès Occidental Est, amb una població diana de prop de 45.000 dones, d'entre 50 i 69 anys residents als municipis de l'àrea d'influència del Parc Taulí.

Nou model d'atenció a les urgències psiquiàtriques de Salut Mental Parc Taulí



Març 2017. Salut Mental posa en marxa un programa innovador promogut pel Servei Català de la Salut, dirigit a millorar l'atenció de les persones amb trastorns mentals aguts a l'Àrea de Psiquiatria del Servei d'Urgències, que ha estat tot un èxit en els seus primers mesos de funcionament: ha acabat amb les esperes de pacients pendents de llit hospitalari i, en els dos primers mesos de funcionament del nou programa, pioner a Catalunya, també s'ha evitat l'ingrés hospitalari de 20 pacients psiquiàtrics.

Fets rellevants de 2017

Una trentena de ciutadans han visitat avui un projecte de recerca finançat per La Marató de TV3 al Parc Taulí



Març 2017. Una trentena de persones d'entitats de Martorell i estudiants de la Universitat Ramon LLull han conegut un projecte de recerca de la mà dels seus investigadors principals. Les visites guiades mostren en què s'inverteixen les donacions i els diners recaptats i obre les portes de centres punters als ciutadans. Un dels centres escollits ha estat novament el Parc Taulí i hem rebut la cinquena visita guiada que es realitza a les nostres instal·lacions.

Es renoven dues habitacions per a pacients oncològics de Pediatria gràcies a les aportacions solidàries



Març 2017. Les reformes s'na fet gràcies a les aportacions d'empreses i entitats: Fundació "la Caixa", Associació Bàilale a la Vida, Unió Esportiva Sabadellenca, Centre Comercial Baricentro i Club de Pàdel Santa Eugènia de Berga. La reforma ha consistit en la renovació i adaptació del bany, canvi de finestres, pintura de sostres i parets, instal·lació de llums regulable i renovació del mobiliari. El cost ha estat de 32.500 €, dels quals 29.000 € aportats per les entitats i la resta pel Parc Taulí.

Programa d'atenció a les persones amb Trastorn de l'Espectre Autista durant la transició a la vida adulta



Març 2017. El programa TAVA farà el seguiment d'aquest pacients dels 18 als 21 anys per a una millor integració i qualitat de vida. Salut Mental atendrà 100 pacients amb trastorns de l'espectre autista. El servei ha organitzat un equip multidisciplinari de treball, format per professionals de psiquiatria, psicologia, treball social i infermeria, per a l'abordatge en la vida adulta de les persones amb TEA, traslladant el coneixement cada vegada més ampli sobre com s'ha d'actuar durant la infància.

El Parc Taulí realitza la primera donació d'òrgans en assistència controlada



Abril 2017. Un equip encapçalat per la coordinadora de trasplantaments, Consuelo Guía, ha realitzat la primera donació en assistència (aturada cardíaca) controlada. Es tracta de la primera donació d'aquestes característiques efectuada a la institució, regulada per Reial Decret de desembre de 2012. Fins ara, el tipus de donants del Parc Taulí han sigut pacients en mort encefàlica. El Parc Taulí està acreditat com a centre extractor d'òrgans i teixits, i com a centre implantador de teixit osteotendinós i de còrnia.

El Parc Taulí en la Comunitat TEC-SALUT del RIS3CAT amb un projecte diagnòstic de càncer de mama



Abril 2017. El responsable de l'àmbit de Radiologia de la Mama i Ginecològica, Melcior Sentís i, el cap del Centre d'Imatge Digital de la UDIAT, Josep Fernández, participen com a investigadors en el projecte "Biòpsia 3D per Tomosíntesi", que modificarà els productes actuals, sobretot quant a les dosis de radiació i nivell de precisió. Les Comunitats RIS3CAT és una de les actuacions impulsades des del Govern català per a l'especialització intel·ligent amb finançament FEDER.

El Parc Taulí consolida la tècnica làser en el tractament quirúrgic de la hiperplàsia benigna de pròstata



Abril 2017. El Servei d'Urologia realitza cada any unes 110 intervencions amb aquesta tècnica, que és menys invasiva que la cirurgia convencional i aporta grans avantatges al pacient. La hiperplàsia benigna de pròstata afecta a la meitat dels homes a partir dels 50 anys, i a un 80% a partir dels 80 anys. Aquells pacients que no responen clínicament, tenen complicacions severes o no toleren el tractament mèdic són els candidats a tractament quirúrgic.

Salut atorga prop de 300.000 euros en ajuts per a 7 projectes de recerca del Parc Taulí en el marc del PERIS



Abril 2017. El Parc Taulí se'n beneficiarà amb prop de 300.000 € destinats a 7 projectes de recerca, en el marc de l'Institut d'Investigació i Innovació Parc Taulí. Aquesta primera convocatòria del PERIS ha aplegat prop de mig miler de propostes que han estat avaluades per una quarantena d'experts independents amb la coordinació de l'Agència de Qualitat i Avaluació Sanitàries de Catalunya. D'entre aquest mig miler de propostes, finalment se'n n'han elegit un total de 183 pel seu nivell d'excel·lència.

Lliurament de les beques de recerca de la Fundació Olga Torres per a treballs de recerca sobre càncer de



Maig 2017. La Fundació Olga Torres destina 120.000 € anuals a finançar projectes de recerca sobre càncer de còlon. La FOT ha rebut aquest any la Creu de Sant Jordi atorgada pel Govern de la Generalitat. L'acte va comptar amb el suport i la col·laboració de la Corporació Sanitària Parc Taulí i la Fundació Parc Taulí i de l'Acadèmia de Ciències Mèdiques i de la Salut de Catalunya i Balears. Els projectes guanyadors han estat atorgats al Dr. Eduard Batlle Gómez i al Dr. Francesco Paolo Marchese.

Fets rellevants de 2017

Visita dels coordinadors del projecte STARS de desenvolupament d'eines per millorar l'estrès dels pacients



Maig 2017. Dins el programa marc Europeu H2020 de la compra pública pre-comercial, el projecte STARS pretén desenvolupar una solució per capacitar els pacients amb serveis professionals de prevenció i recuperació de l'estrès abans, durant i després d'una intervenció. El 25 d'abril vam rebre la visita dels coordinadors del projecte STARS, Paul Kwant i Enrico Toffoli de la Universitat de Maastricht a Holanda, per tal de conèixer les nostres instal·lacions, on s'implementaran les solucions desenvolupades.

2a edició de la Nit de la Ciència



Maig 2017. Durant l'acte, es van lliurar els diplomes als alumnes guanyadors dels premis Fem més matemàtiques a Sabadell i Montserrat Miró, les tres beques de la Universitat Autònoma de Barcelona, i el Premi al treball de divulgació sobre el càncer colorectal de la Fundació Olga Torres. Les actuacions del Cor Vèrtex i el showman Carles Reiet van amenitzar la trobada. Durant l'acte es va presentar el projecte de Salut Mental MIND-u al qual s'ha destinat la recaptació de la 1a edició de la Nit de la Ciència.

La Unitat de Ventilació Mecànica no Invasiva domiciliària, acreditada com a Unitat d'Alta Complexitat



Maig 2017. Aquesta acreditació de la 'Sociedad Española de Neumología y Cirugía Torácica' és el reconeixement del compliment dels estàndards de qualitat establerts per la pròpia SEPAR en base a una escala de 36 criteris. Cada any s'atenen 180 pacients de l'àrea de referència del Parc Taulí que pateixen insuficiència respiratòria crònica, i s'incorporen 35 nous pacients aproximadament. L'equip assistencial de la Unitat VMNI del Parc Taulí el formen quatre pneumòlegs, dues infermeres i un fisioterapeuta.

El Servei de COT planifica prop de 20 intervencions quirúrgiques amb el suport de models impresos en 3D



Maig 2017. Es tracta del primer hospital català que s'imprimeix les seves pròpies imatges de TAC en 3D per millorar la planificació quirúrgica. Els especialistes preveuen començar aviat a aplicar la tecnologia de la impressió en 3D personalitzada a qualsevol tipus de pròtesi. La implantació d'aquesta tecnologia, que no es porta a terme a cap hospital de l'Estat, suposarà una revolució en la medicina traumatològica i personalitzada. L'aparell s'està utilitzant com a suport a la planificació quirúrgica.

El Dr. Gilberto Alonso és nomenat nou director del Servei d'Urgències del Parc Taulí



Maig 2017. Alonso és llicenciat en Medicina i Cirurgia a l'any 1993 a la Unitat docent de Sant Pau-UAB. La seva trajectòria professional està lligada a la Urgència hospitalària i a l'Emergència extrahospitalària, tant des de la vessant assistencial com de comandament. El nou director del Servei d'Urgències és també vice-president de la Societat Catalana de Medicina d'Urgències i Emergències i membre de la junta directiva de la Sociedad Española de Medicina de Urgencias y Emergencias.

La Unitat d'Hemodiàlisi incorpora les darreres tecnologies en tècniques de diàlisi



Maig 2017. La Unitat d'Hemodiàlisi Crònica ha incorporat la tècnica d'hemodiafiltració on-line amb l'adquisició de nous aparells i amb la millora de les instal·lacions. S'ha instal·lat una nova planta d'aigua, amb aigua ultra pura, i s'han adquirit equips d'hemodiàlisi més moderns i segurs. Diversos estudis demostren que la incorporació de l'hemodiafiltració on-line millora la qualitat de vida dels pacients. Cada any s'atenen uns 200 malalts que realitzen diàlisi al Parc Taulí.

'Sabadell corre pels nens' va batre el rècord històric de participants en un cursa



Maig 2017. La cursa i la festa van aplegar més de 5.000 persones el recinte del Parc Taulí. Els beneficis obtinguts es destinaran al projecte "Dóna'ls veu", de suport a l'atenció a infants amb malalties minoritàries. La cursa i la gran festa infantil van ser organitzades per Sabadell Corre pels nens, l'Associació Bàilale a la Vida, el Club Natació Sabadell (CNS) i la Joventut Atlètica de Sabadell (JAS), amb l'estreta participació del Parc Taulí i de l'Ajuntament de Sabadell.

Homenatge als professionals jubilats l'any 2016



Maig 2017. El bosquet de La Salut va acollir l'acte d'homenatge als 46 professionals del Parc Taulí que es van jubilar durant el 2016. Com ja és habitual en aquesta trobada anual, tot els homenatjats van estat acompanyats dels seus familiars, amics i companys, ja que tots són part important dels anys de vivències compartides. L'acte va ser presidit pel president del Parc Taulí, Modesto Custodio i pel director de Recursos Humans, Antoni Llamas.gica.

Fets rellevants de 2017

El Parc Taulí integra la realitat virtual en la rehabilitació de pacients que han patit dany cerebral



Juny 2017. El Servei de Medicina Física i Rehabilitació utilitza un programa de realitat virtual per a rehabilitació motora i cognitiva. Cada any s'atenen al Servei una mitjana de 300 pacients afectats de dany cerebral. Es tracta d'un programa de realitat virtual que ajuda en la rehabilitació motora i cognitiva en els tractaments de neurorehabilitació, de manera personalitzada. S'ha demostrat que aquestes teràpies aporten millores en la rehabilitació dels pacients, superiors a la teràpia convencional.

El Dr. Narcís Cardoner, nou president de la Societat Catalana de Psiquiatria i Salut Mental



Juny 2017. El Dr. Cardoner és psiquiatre de Salut Mental Parc Taulí i coordinador de l'Observatori de Salut Mental Comunitària (OSAMCAT) i l'Àrea de Neurociències. El nomenament ha tingut lloc després de la votació per a la renovació de part dels càrrecs de la Junta de la Societat, en el marc de la Jornada de Cloenda del curs acadèmic 2016/2017, celebrada a Sitges els passats dies 1 i 2 de juny.

Conveni de col·laboració entre l'I3PT i l'Institut de Neurociències UAB



Juny 2017. Amb aquest acord s'ha format la Unitat de Neurociència Translacional, que té l'objectiu de crear sinèrgies que permetin un major aprofitament científic, i que afavorirà les activitats conjuntes de docència per a la formació d'investigadors d'excel·lència. L'experiència i els recursos dels dos centres permetran desenvolupar projectes per a millorar el coneixement de les bases biològiques dels trastorns psiquiàtrics i neurològics, per, finalment, millorar la qualitat de vida dels pacients.

L'Hospital de Sabadell rep dos premis del Consorci de Salut i Social de Catalunya (CSC) i Benchmark Sanitari 3.0



Juny 2017. Premi a l'excel·lència mèdica en la categoria d'hospitals de referència i diploma al millor hospital de referència en l'indicador de gestió d'estades. El Consorci de Salut i Social de Catalunya i Benchmark Sanitari 3.0 va lliurar els premis de benchmarking CSC/ARQ als hospitals bàsics, als de referència i als d'alta tecnologia de Catalunya que participen en la xarxa d'hospitals associats del projecte ARQ, que els permet compartir quelcom més que dades i resultats.

Graduació de la 6a promoció d'estudiants de Medicina de la Unitat Docent del Parc Taulí



Juny 2017. Els 48 estudiants de la promoció 2011-2017 van fer el Jurament Hipocràtic davant d'un nombrós auditori, a l'Espai Cultura - Fundació Antiga Caixa Sabadell. Va presidir la cerimònia el degà de la Facultat de Medicina de la UAB, Manel Armengol, el president del Parc Taulí, Modesto Custodio, el coordinador de la Unitat Docent, Salvador Navarro i la secretària de la Unitat Docent i professora, M. Rosa Bella. Els padrins van ser Salvador Navarro i Marta Cabané.

La cursa "Sabadell Corre pels Nens" destina 22.380€ a benefici dels infants amb malalties minoritàries



Juliol 2017. Sabadell Corre pels Nens, l'Associació Bàilale a la Vida, el Club Natació Sabadell (CNS) i la Joventut Atlètica de Sabadell (JAS), van presentar la recaptació obtinguda a la cursa i la gran festa infantil, del 28 de maig a Sabadell, amb la participació del Parc Taulí i l'Ajuntament de Sabadell. Van ser 22.379,64 € destinats als infants amb malalties minoritàries. Sabadell va batre el seu rècord històric de participants en una cursa que va aplegar més de 5.000 persones.

La Unitat de Cures Intensives ofereix un concert de música en viu per a pacients, familiars i professionals



Juny 2017. Es tracta de la primera de les accions del projecte "UClambH" d'humanització per a un millor confort de pacients, familiars i professionals. El concert va anar a càrrec del cantautor de mantres, Manu Om. L'equip del projecte "UClambH" treballa pel benestar emocional del pacient, la família i els professionals. L'evidència científica i les experiències en altres unitats, demostren que la musicoteràpia té efectes positius en les persones, fent que augmenti el benestar i el confort.

El conseller de Salut presenta el projecte del nou CAP Can Llong de Sabadell que serà gestionat pel Parc Taulí



Setembre 2017. Les obres començaran a finals del 2018 i està previst que finalitzin a finals del 2019, tindrà una superfície construïda de 861 m². El nou CAP serà el segon centre integrat en l'Àrea Bàsica de Salut de Can Rull, que ara atén a 23.500 persones i que està gestionada pel Parc Taulí. El conseller de Salut, Antoni Comín, va presentar el projecte en una roda de premsa celebrada el divendres, 30 de setembre.

Fets rellevants de 2017

La UAB i el Parc Taulí signen un conveni per millorar la recerca i l'assistència en Salut Mental



Octubre 2017. Es pretén establir un sistema d'assessoria especialitzada en salut mental entre professionals d'ambdues institucions per compartir coneixements i experiències i contribuir a millorar els serveis oferts a la UAB. Es definirà un mapa de derivacions per a casos clínics específics i per als que requereixin un seguiment més enllà del sistema d'assistència sanitària establert a la UAB, considerant la sectorització de l'atenció en salut mental i addiccions a Catalunya.

El Servei de Pediatria rep el premi Hospital Optimista conjuntament amb quatre hospitals



Octubre 2017. El projecte col·laboratiu 'Compta amb mi' en Cures Pal·liatives Pediàtriques de l'Hospital de Sabadell, Hospital Santa Creu i Sant Pau, Hospital Sant Joan de Déu, Hospital Vall d'Hebron i Hospital Trias i Pujol ha guanyat el Primer Premi de Projecte Pediàtric en els organitzats per diferents entitats (Vygon, Universitat Jaume I, Fundació OTP i Fundació Atresmedia) i que volen contribuir a la millora de la salut dels pacients hospitalitzats.

El director del Servei d'Oncologia, Eugeni Saigí, rep el Premi a l'Excel·lència Professional atorgat pel COMB



Novembre 2016. Aquests premis es concedeixen a criteri dels jurats constituïts per metges i metgesses de reconegut prestigi, i són el reconeixement de la professió mèdica als professionals i equips assistencials que han destacat per una trajectòria exemplar d'exercici de màxima qualitat i per l'enaltiment dels valors que configuren el professionalisme mèdic. El Dr. Saigí és especialista en Oncologia Mèdica des del 1984, director del Servei d'Oncologia i president de la Societat Catalano-Balear d'Oncologia.

El Parc Taulí és pioner en la tècnica ecogràfica d'urosonografia per a l'estudi del tracte urinari dels nens



Novembre 2017. La tècnica d'urosonografia es va iniciar al Parc Taulí al 2005 amb la Dra. Carmina Duran, radiòloga de reconegut prestigi que ha treballat per millorar la tècnica, en col·laboració amb professionals del Servei de Radiologia Pediàtrica d'Udiat. El seu treball ha rebut diversos premis i reconeixements de societats científiques nacionals i internacionals. Cada any es realitzen unes 150 urosonografies pediàtriques per detectar reflux urinari i/o patologies de l'uretra.

Professionals i famílies es reuneixen en la I Jornada de Neonatologia celebrada al Parc Taulí



Novembre 2017. Amb motiu del 'Dia Internacional del prematur' es va celebrar el 17 de novembre una jornada que va aplegar a professionals i famílies de nens ex-prematurs atesos al Parc Taulí. Cada any s'atenen a l'hospital 2500 parts, dels quals entre un 5 i un 10% són nens prematurs. Va ser una jornada en què tant la taula rodona com la conferència va permetre un intercanvi profitós per tots i on l'agraïment va ser un dels sentiments més compartits i que insta a fer més edicions.

El model de cirurgia pediàtrica en xarxa, guardonat pels Premis La Unió a la Innovació en Gestió



Desembre 2017. El premi s'ha rebut en la modalitat d'Aliances Estratègiques. El Servei de Cirurgia Pediàtrica del Parc Taulí compleix, tot just aquest 2017, 10 anys d'experiència amb aquest model en xarxa, que consisteix en el desplaçament setmanal d'1 o 2 cirurgians per realitzar consultes externes i intervencions quirúrgiques a pacients d'altres hospitals que no tenen cobert aquest servei. Els professionals realitzen uns 5.000 intervencions quirúrgiques pediàtriques a l'any.

Professionals del Servei de Nefrologia reben el 'Premi Doctor Joan Costa i Roma' 2017

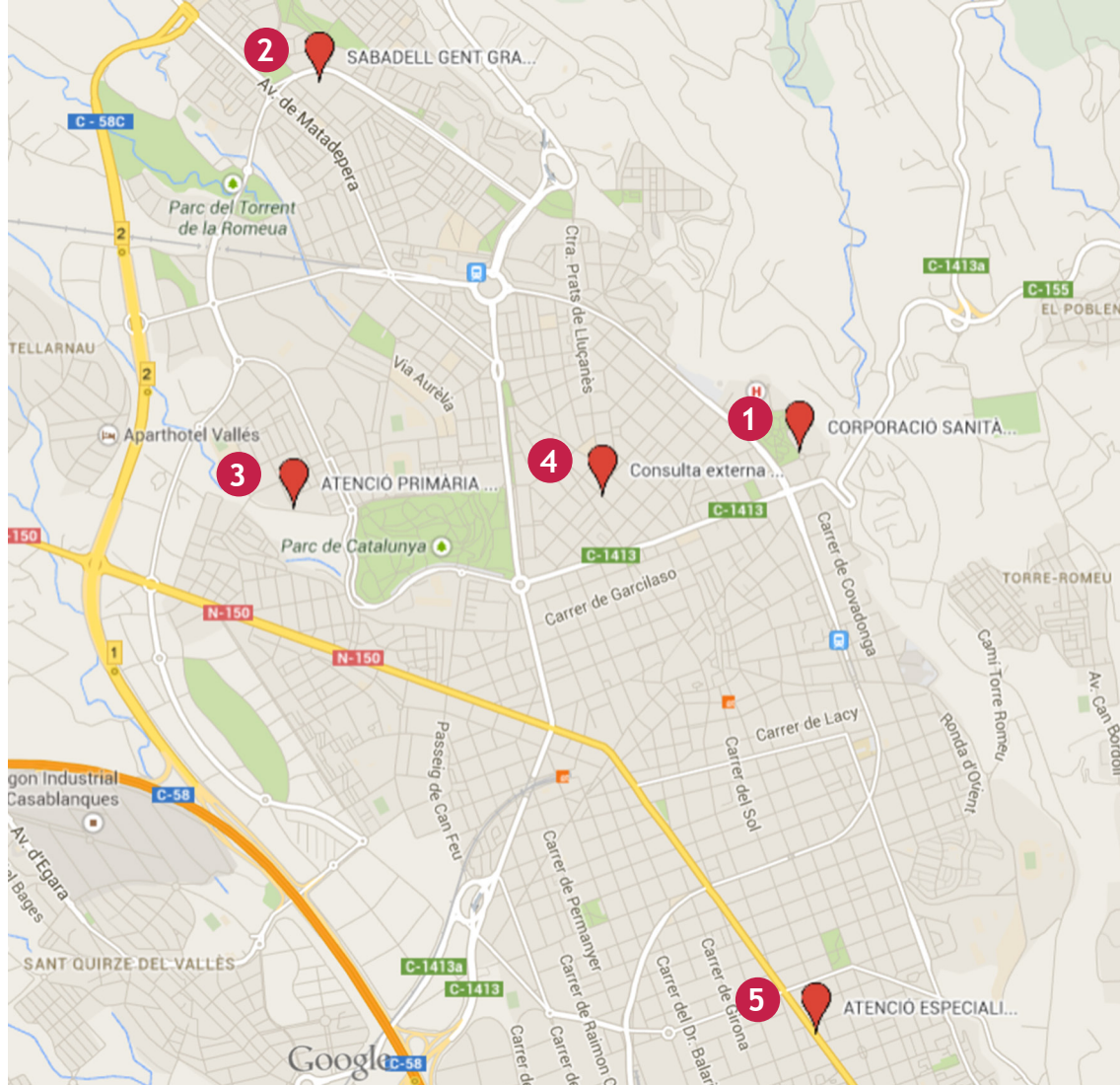


Desembre 2017. El 'Premi Doctor Joan Costa i Roma', que atorga la Junta Comarcal del Vallès Occidental del Col·legi de Metges de Barcelona (CoMB), ha estat concedit enguany a l'equip format per Àngel Rodríguez, Loreley Ana Betancourt, Maria Isabel Bolós, Juan Carlos Oliva i José Antonio Ibeas, del Servei de Nefrologia del Parc Taulí, pel treball Usefulness of questionnaires on advance directives in haemodialysis units, publicat a la revista Nephrology Dialysis and Transplantation.

El Parc Taulí lliura les Beques Taulí 2017 amb 31 projectes guardonats i una dotació global de 100.000 €



Desembre 2017. Aquesta convocatòria opten 85 projectes amb una dotació econòmica de 100.000 €, que es destinaran a incentivar la recerca, potenciar els grups de recerca acreditats de l'I3PT i estimular i reconèixer l'esforç dels professionals que desenvolupen accions de millora contínua de la qualitat. Amb la convocatòria d'ajuts per a estudiants de medicina de la UAB es pretén estimular la participació dels estudiants en projectes de recerca d'investigadors de l'I3PT.



1 Recinte Corporació Sanitària Parc Taulí:
Parc del Taulí, 1- 08208 Sabadell - Tel. 93 723 10 10

- Hospital de Sabadell
- UDIAT Centre Diagnòstic
- Albada Centre Sociosanitari
- Salut Mental Parc Taulí
- Fundació Parc Taulí
- Unitat Docent (UAB)

2 Sabadell Gent Gran Centre de Serveis
Atenció a la Dependència Parc Taulí
Ronda Collsalarca, 217-219 - 08207 Sabadell - Tel. 93 723 45 73

3 Atenció Primària Parc Taulí (CAP Can Rull)
Avda. de Lluís Companys, 70 - 08206 Sabadell - Tel. 93 724 79 20

4 Consulta externa d'accidents de trànsit
C. Papa Pius XI, 116-118 - 08208 Sabadell - Tel. 93 727 89 06

5 Atenció especialitzada Parc Taulí - CAP Sant Fèlix
Ctra. de Barcelona, 473 - 08204 Sabadell - Tel. 93 728 44 64

Atenció especialitzada Parc Taulí - CAP Cerdanyola-Ripollet
C. Tarragona s/n, cantonada amb ctra. Nacional 150 - 08291 Ripollet - Tel. 93 594 21 11

El Consorci Corporació Sanitària Parc Taulí de Sabadell és un consorci públic de la Generalitat de Catalunya, l'Ajuntament de Sabadell i la Universitat Autònoma de Barcelona