

Programa de detecció precoç del càncer de còlon i recte del Vallès Occidental

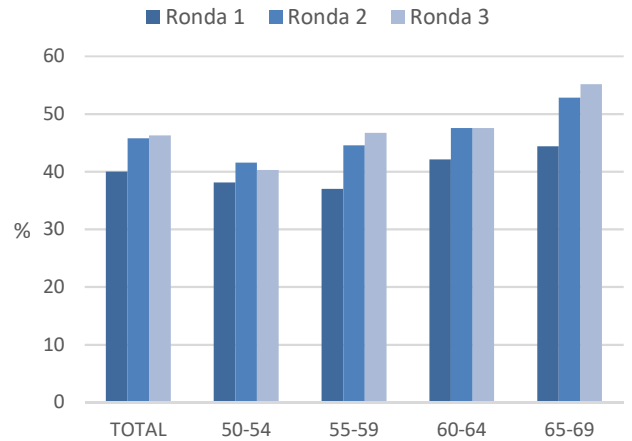
RONDA 3 (2019-2022)

ABS Cerdanyola 2- Canaletes/Fontetes

Juliol 2022

Entre octubre de 2021 i maig de 2022 es va dur a terme la tercera ronda del Programa de detecció precoç del càncer de còlon i recte a l'Àrea Bàsica de Salut Cerdanyola 2 Canaletes - Fontetes. Hi van participar 3.0880 persones, assolint una participació del 46,3%, lleugerament superior l'obtinguda en la ronda 2. En un 3,6% d'aquestes persones, la prova va resultar positiva. En les tres rondes realitzades en aquesta ABS, el programa de cribratge ha permès diagnosticar 18 persones amb càncer invasiu i 280 persones amb pòlips.

Percentatge de participació segons edat i ronda



Principals indicadors per Cerdanyola 2

Indicadors	Ronda 1		Ronda 2		Ronda 3		Definició de l'indicador
	N	%	N	%	N	%	
Població diana	6642		6802		7005		Dones i homes entre 50 i 69 anys que viuen a l'àrea segons el RCA a l'inici del Programa.
Exclusions	193	2,91	323	4,75	348	4,97	Persones excloses per: adreça incorrecta; malaltia digestiva, antecedents familiars; morbiditat greu. % sobre la població diana.
Població elegible	6449	97,09	6479	95,25	6657	95,03	Persones de l'àrea que són candidates a participar (població diana - exclusions). % sobre la població diana.
Participació	2580	40,01	2968	45,81	3080	46,27	Persones que realitzen la prova, la tornen a la farmàcia i s'obté un resultat de laboratori. % sobre la població elegible.
Adherència	-	-	1907	85,25	2282	81,65	Persones participants en la ronda anterior i convidades en l'actual que tornen a participar, respecte al total de persones participants en la ronda anterior i convidades en l'actual
Positivitat de la PDSOF	181	7,02	182	6,13	112	3,64	Proves de detecció de sang oculta en femta (PDSOF) positives. % sobre participants
Acceptació colonoscòpia	173	95,58	171	93,96	101	90,99	Persones que es realitzen la colonoscòpia. % sobre les persones a qui se'ls indica la realització d'una colonoscòpia
Diagnòstics	N	%	N	%	N	%	Taxa per 1000 participants
• Lesió baix risc	36	13,95	42	14,17	35	11,36	
• Lesió risc intermedi	47	18,22	33	11,13	28	9,09	
• Lesió alt risc	27	10,47	26	8,76	6	1,95	
• Càncer invasiu	13	5,04	4	1,35	1	0,32	