

Programa de detecció precoç del càncer de còlon i recte del

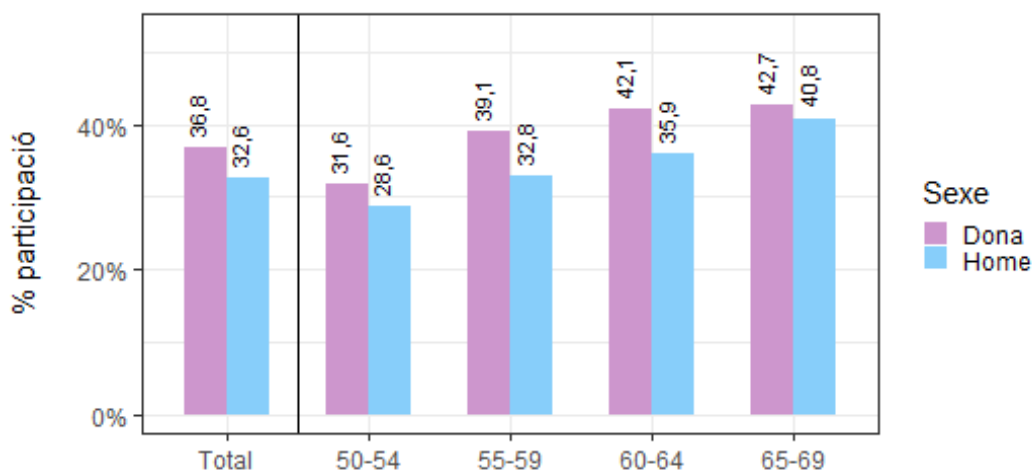
Vallès Occidental - RONDA 4 (2022-2023)

ABS Sant Cugat del Vallès 3

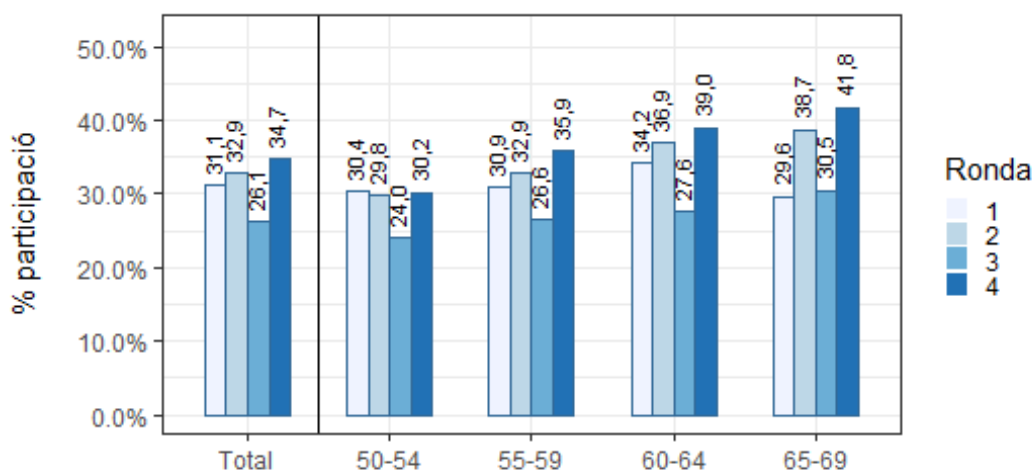
Juny 2023

Entre gener i juliol de 2022 es va dur a terme la quarta ronda del Programa de detecció precoç del càncer de còlon i recte a l'Àrea Bàsica de Salut de Sant Cugat del Vallès 3. Hi van participar 2.306 persones, 755 més que en la ronda anterior, i assolint una participació del 34,8%. En un 2,2% d'aquestes persones, la prova va resultar positiva i es van realitzar 44 colonoscòpies. Des de la seva posada en funcionament, el programa de cribratge ha permès detectar 10 persones amb càncer invasiu i 132 persones amb pòlips colorectals de diferent risc.

Participació segons sexe i edat a la ronda 4



Participació segons ronda i edat



Taula d'indicadors per ronda

Indicadors	Ronda 1		Ronda 2		Ronda 3		Ronda 4	
	N	%	N	%	N	%	N	%
Població diana	4896		5446		6311		6992	
Exclusions	256	5,23	343	6,3	375	5,94	354	5,06
Població elegible	4640	94,77	5103	93,7	5936	94,06	6638	94,94
Participació	1445	31,14	1678	32,88	1551	26,13	2306	34,78
Adherència	-	-	936	72,5	917	58,52	1376	74,22
Positivitat de la PDSOF	74	5,12	59	3,52	57	3,68	50	2,17
Acceptació colonoscòpia	72	97,3	51	86,44	51	89,47	44	88
Lesions trobades	N	%	N	%	N	%	N	%
Lesió no necessita vigilància	15	10,38	11	6,56	8	5,16	14	6,07
Lesió vigilància estàndard	19	13,15	7	4,17	14	9,03	14	6,07
Lesió vigilància intensiva	16	11,07	6	3,58	6	3,87	2	0,87
Càncer invasiu	3	2,08	4	2,38	2	1,29	1	1

Falta incloure 7 persones que encara no han finalitzat el procés de cribratge.

Definició dels termes i indicadors

Població diana	Dones i homes entre 50 i 69 anys que viuen a l'àrea segons el Registre Central d'Assegurats (RCA) a l'inici del Programa.
Exclusions	Persones excloses per adreça incorrecta, malaltia digestiva, antecedents familiars de risc, morbiditat greu. % sobre la població diana.
Població elegible	Persones de l'àrea que són candidates a participar (població diana - exclusions). % sobre la població diana.
Participació	Persones que realitzen la prova, la tornen a la farmàcia i s'obté un resultat de laboratori. % sobre la població elegible.
Adherència	Persones participants en la ronda anterior convidades en la ronda actual que han participat en la ronda actual. % sobre població elegible en ronda actual i participant en la ronda anterior.
Positivitat de la PDSOF	Proves de detecció de sang oculta en femta (PDSOF) positives. % sobre participants
Acceptació colonoscòpia	Persones que es realitzen la colonoscòpia. % sobre les persones a qui se'ls indica la realització d'una colonoscòpia
No vigilància	Persones amb resultat final al Programa de Lesions que no requereixen vigilància. Taxa de detecció per 1.000 participants.
Vigilància estàndard	Persones amb resultat final al Programa de Lesions que requereixen vigilància estàndard (colonoscòpia als 3 anys). Taxa de detecció per 1.000 participants.
Vigilància intensiva	Persones amb resultat final al Programa de Lesions que requereixen vigilància intensiva (colonoscòpia en 1 any). Taxa de detecció per 1.000 participants.
Càncer invasiu	Persones a qui s'ha diagnosticat un càncer invasiu (no inclou carcinomes in situ). Taxa de detecció per 1.000 participants.