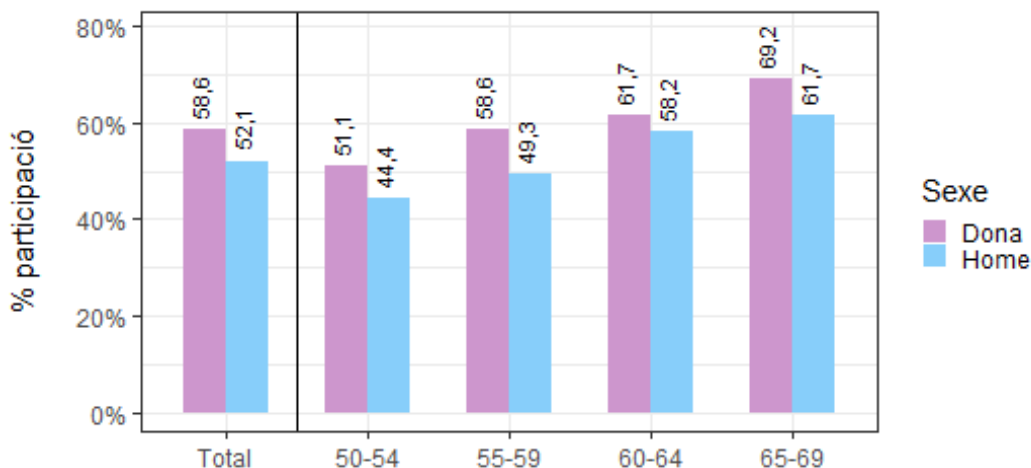


Programa de detecció precoç del càncer de còlon i recte del
Vallès Occidental RONDA 4 (2022-2023)
ABS Terrassa D (Municipi Viladecavalls)

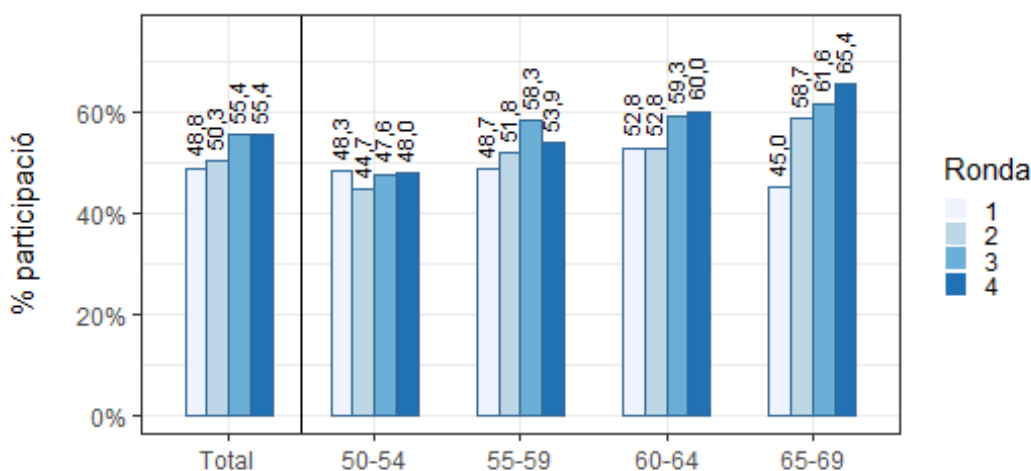
Novembre 2023

Entre gener de 2023 i setembre de 2023 es va dur a terme la quarta ronda del Programa de detecció precoç del càncer de còlon i recte a Viladecavalls (ABS Terrassa D). Hi van participar 1193 persones, 38 més que en la ronda anterior, i assolint una participació del 55,5%. En un 4,9% d'aquestes persones, la prova va resultar positiva i es van realitzar 56 colonoscòpies. Des de la seva posada en funcionament, el programa de cribratge ha permès detectar 10 persones amb càncer invasiu i 152 persones amb pòlips colorectals de diferent risc en aquesta ABS.

Participació segons sexe i edat a la ronda 4



Participació segons ronda i edat



Taula d'indicadors per ronda

Indicadors	Ronda 1		Ronda 2		Ronda 3		Ronda 4	
	N	%	N	%	N	%	N	%
Població diana	1984		2089		2224		2320	
Exclusions	68	3,43	111	5,31	140	6,29	167	7,2
Població elegible	1916	96,57	1978	94,69	2084	93,71	2153	92,8
Participació	930	48,54	994	50,25	1155	55,42	1193	55,51
Adherència	-	-	633	82,53	835	84,69	971	83,78
Positivitat de la PDSOF	73	7,85	43	4,33	40	3,46	58	4,86
Acceptació colonoscòpia	70	97,22	42	97,67	38	95	56	96,55
Lesions trobades	N	%	N	%	N	%	N	%
Lesió no necessita vigilància	13	13,98	9	9,05	13	11,26	20	16,76
Lesió vigilància estàndard	22	23,66	15	15,09	12	10,39	17	14,25
Lesió vigilància intensiva	17	18,28	8	8,05	3	2,6	3	2,51
Càncer invasiu	7	7,53	1	1,01	0	0	2	1,68

Falta incloure 4 persones que encara no han finalitzat el procés de cribratge.

Definició dels termes i indicadors

Població diana	Dones i homes entre 50 i 69 anys que viuen a l'àrea segons el Registre Central d'Assegurats (RCA) a l'inici del Programa.
Exclusions	Persones excloses per adreça incorrecta, malaltia digestiva, antecedents familiars de risc, morbiditat greu. % sobre la població diana.
Població elegible	Persones de l'àrea que són candidates a participar (població diana - exclusions). % sobre la població diana.
Participació	Persones que realitzen la prova, la tornen a la farmàcia i s'obté un resultat de laboratori. % sobre la població elegible.
Adherència	Persones participants en la ronda anterior convidades en la ronda actual que han participat en la ronda actual. % sobre població elegible en ronda actual i participant en la ronda anterior.
Positivitat de la PDSOF	Proves de detecció de sang oculta en femta (PDSOF) positives. % sobre participants
Acceptació colonoscòpia	Persones que es realitzen la colonoscòpia. % sobre les persones a qui se'ls indica la realització d'una colonoscòpia
No vigilància	Persones amb resultat final al Programa de Lesions que no requereixen vigilància. Taxa de detecció per 1.000 participants.
Vigilància estàndard	Persones amb resultat final al Programa de Lesions que requereixen vigilància estàndard (colonoscòpia als 3 anys). Taxa de detecció per 1.000 participants.
Vigilància intensiva	Persones amb resultat final al Programa de Lesions que requereixen vigilància intensiva (colonoscòpia en 1 any). Taxa de detecció per 1.000 participants.
Càncer invasiu	Persones a qui s'ha diagnosticat un càncer invasiu (no inclou carcinomes in situ). Taxa de detecció per 1.000 participants.