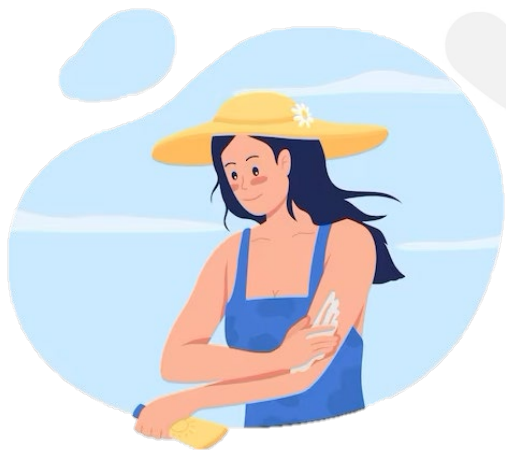


Recomanacions generals per a una bona cura de la pell oncològica

- Evita sabons, cosmètics, perfums o altres productes que continguin alcohol a la seva formulació, donat que ressequen la pell.
- La pell oncològica necessita nutrició i molta hidratació. Utilitza productes rics en mantegues vegetals, com per exemple el Karité.
- Utilitza, sempre que sigui possible, sabons sense sabó (sabons sintètics Syndet) que són agents que netegen amb un pH semblant al de la pell, pel qual eviten l'alteració de la barrera protectora de la pell.
- Donat que la pell està sensible i moltes vegades irritada, al sortir de la dutxa evita fregar amb la tovallola. Fes tocs amb ella per treure la humitat, eixugant molt bé tots els plecs i entre els dits dels peus per evitar la proliferació de fongs o altres patògens.
- Utilitza cremes solars durant el dia amb protecció UVA-UVB i P++++ encara que no surtis de casa o estigui ennuvolat.



Parc Taulí
Hospital Universitari

GUIA PER A UN PAC SALUDABLE

Demana hora per a la seva neteja cada 3-4 mesos o segons criteri d'infermeria.

No faltis a la teva cita programada.

Consulta amb infermeria qualsevol dubte.



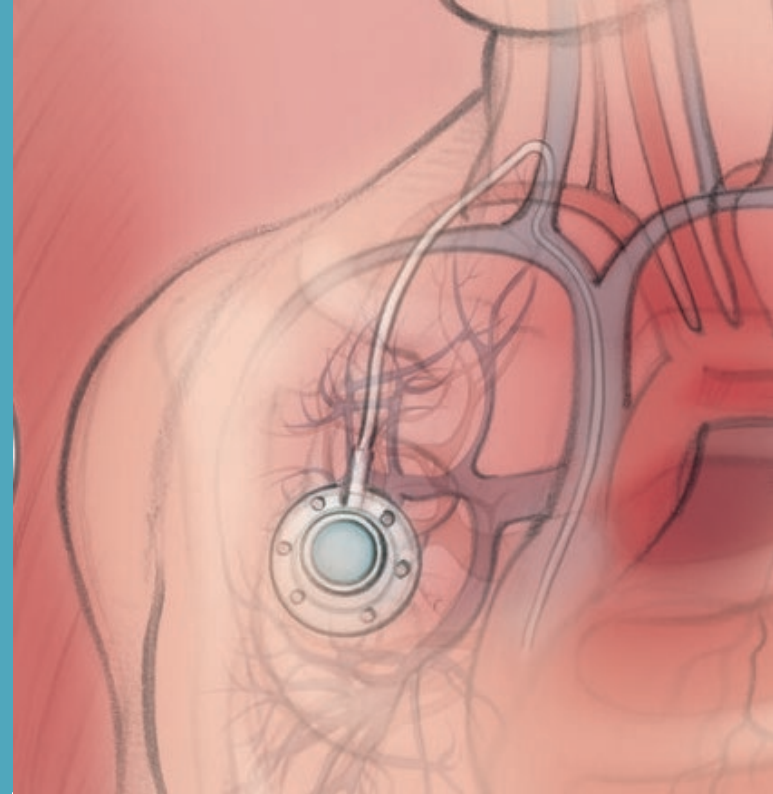
Hospital de dia d'Oncologia i Hematologia
Taulí Nou, 2a planta, sala 2A

Horari: Dilluns a dijous de 9 a 21h,
divendres de 9 a 20h

Per a qualsevol incidència, trucar al telèfon
93 745 83 62



www.tauli.cat/hospital/oncologia

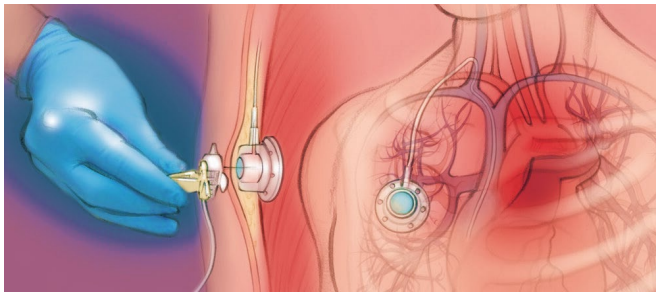


Què necessites saber sobre el PAC

Guia útil per conèixer més sobre aquest dispositiu venós central



Parc Taulí
Hospital Universitari



Què és un PORT-A-CATH (PAC)?

És un petit dispositiu que es col·loca per sota de la pell a la zona pectoral i que està connectat a un catèter (tub llarg i flexible) que s'introdueix en una vena jugular o subclàvia.

El dispositiu pot ser de titani, polisulfona (un tipus de plàstic) o ambdós, i conté una membrana de silicona que és la que es punxa.

El PAC pot ser utilitzat per a una àmplia gamma de teràpies intravenoses, pot durar anys col·locat i permet portar una vida completament normal.

Per a què s'utilitza el PAC?

El PAC es col·loca quan té accessos venosos difícils i/o és necessari administrar un tractament durant un període perllongat.

Aquest dispositiu s'utilitza per l'administració de **medicaments, seroteràpia i extraccions sanguínies**. A més, permet l'administració de **contrast** per realitzar proves radiològiques.

Quins avantatges té el PAC?

- Preservació del capital venós al reduir el número de puncions.
- Pot ser utilitzat per a una àmplia gamma de teràpies intravenoses.
- Pot romandre col·locat durant anys.
- Pots portar una vida completament normal.
- No es nota amb la seva roba habitual, inclús és poc perceptible portant-lo a la vista.

On, com i qui?

On? El PAC es col·loca al servei de Radiologia Intervencionista. Esta ubicat a la 1^a planta de l'hospital del Parc Taulí.

Com? El procediment d'inserció del PAC és una senzilla intervenció quirúrgica (20 minuts aprox.) que es realitza sota anestèsia local i no precisa d'ingrés hospitalari. Has d'estar 6h en dejú. Pot ser utilitzat immediatament després de la seva col·locació.

Qui? La col·locació del catèter la realitza personal d'infermeria experimentat i entrenat específicament en aquestes tècniques.

Tingues en compte

Observaràs dues incisions a la pell (tòrax i coll), a través d'elles es realitza la inserció del PAC. **Aquestes requereixen cures fins la seva cicatrització.**

Evita realitzar esports que impliquin **cops, risc de lesions a la zona i sobreesforç**, així com aixecar **objectes pesats** i fer **moviments bruscos** amb el braç del PAC.

Riscs freqüents

- Risc de complicacions en la col·locació: hematoma de la ferida, infecció, tromboflebitis i/o rebuig del dispositiu.
- Risc de complicacions de l'ús: obstrucció del catèter, infecció i/o rotació del dispositiu.

 **93 745 83 62**

Truca'ns sempre que observis:



Dolor que no cedeix amb analgèsia. (És normal que la zona estigui una mica inflamada i adolorida després de la seva col·locació)



Envermelliment o inflamació a la zona del PAC.



Temperatura corporal igual o superior a 38°.



Dolor i inflamació al braç o al coll on portes el catèter.



Signes de desplaçament o rotació del PAC.