

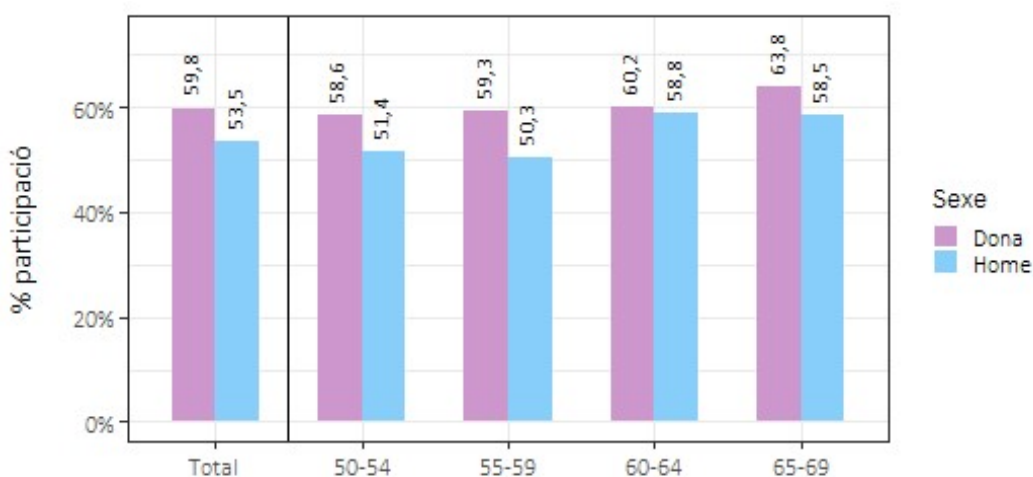
## Programa de detecció precoç del càncer de còlon i recte del Vallès Occidental RONDA 5 (2024-2025)

### ABS Castellbisbal

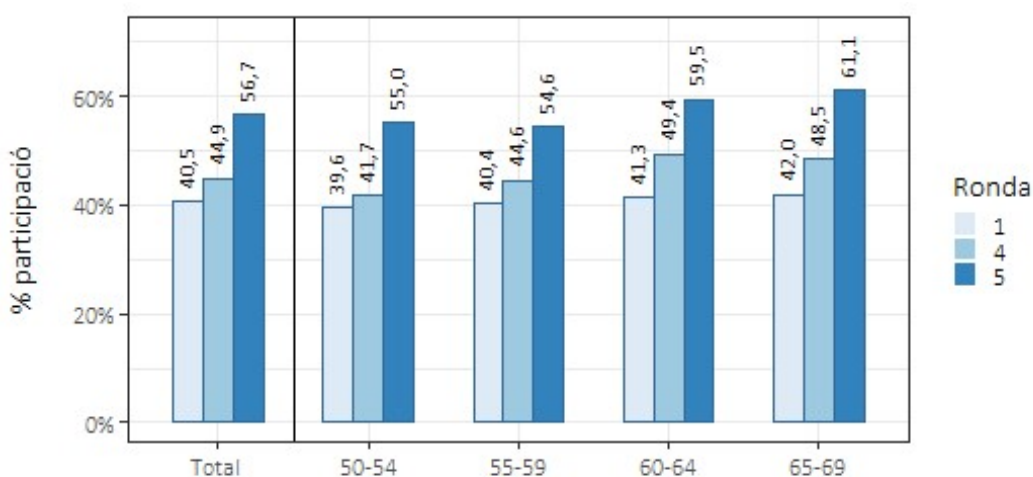
Abril 2025

Entre maig i novembre de 2024 es va dur a terme la cinquena ronda del Programa de detecció precoç del càncer de còlon i recte a l'Àrea Bàsica de Salut de Castellbisbal. Hi van participar 1.865 persones, assolint una participació del 56,65%, més d'onze punts superior a la de la ronda anterior. En un 4% d'aquestes persones, la prova va resultar positiva i es van realitzar 71 colonoscòpies. Des de la seva posada en funcionament, el programa de cribratge ha permès detectar 9 persones amb càncer invasiu i 95 persones amb pòlips colorectals de diferent risc en aquesta ABS.

### Participació segons sexe i edat a la ronda 5



### Participació segons ronda i edat



## Taula d'indicadors per ronda

Indicadors	Ronda 1		Ronda 4		Ronda 5	
	N	%	N	%	N	%
Població diana	2798		3254		3529	
Exclusions	109	3,90	182	5,59	232	6,57
Població elegible	2689	96,10	3072	94,41	3297	93,43
Participació	1090	40,54	1380	44,92	1865	56,65
Adherència	-	-	1056	74,95	1327	85,28
Positivitat de la PDSOF	69	6,33	39	2,83	75	4,02
Acceptació colonoscòpia	68	98,55	34	87,18	71	94,67
<b>Lesions trobades</b>	<b>N</b>	<b>%</b>	<b>N</b>	<b>%</b>	<b>N</b>	<b>%</b>
Lesió no necessita vigilància	8	2,98	14	10,14	17	9,12
Lesió vigilància estàndard	17	6,32	7	5,07	26	13,94
Lesió vigilància intensiva	23	8,55	3	2,17	4	2,14
Càncer invasiu	6	2,23	3	2,17	3	1,61

Falta incloure 5 persones que encara no han finalitzat el procés de cribratge.

## Definició dels termes i indicadors

<b>Població diana</b>	Dones i homes entre 50 i 69 anys que viuen a l'àrea segons el Registre Central d'Assegurats (RCA) a l'inici del Programa.
<b>Exclusions</b>	Persones excloses per adreça incorrecta, malaltia digestiva, antecedents familiars de risc, morbiditat greu. % sobre la població diana.
<b>Població elegible</b>	Persones de l'àrea que són candidates a participar (població diana - exclusions). % sobre la població diana.
<b>Participació</b>	Persones que realitzen la prova, la tornen a la farmàcia i s'obté un resultat de laboratori. % sobre la població elegible.
<b>Adherència</b>	Persones participants en la ronda anterior convidades en la ronda actual que han participat en la ronda actual. % sobre població elegible en ronda actual i participant en la ronda anterior.
<b>Positivitat de la PDSOF</b>	Proves de detecció de sang oculta en femta (PDSOF) positives. % sobre participants
<b>Acceptació colonoscòpia</b>	Persones que es realitzen la colonoscòpia. % sobre les persones a qui se'ls indica la realització d'una colonoscòpia
<b>No vigilància</b>	Persones amb resultat final al Programa de lesions que no requereixen vigilància. Taxa de detecció per 1.000 participants.
<b>Vigilància estàndard</b>	Persones amb resultat final al Programa de lesions que requereixen vigilància estàndard (colonoscòpia als 3 anys). Taxa de detecció per 1.000 participants.
<b>Vigilància intensiva</b>	Persones amb resultat final al Programa de lesions que requereixen vigilància intensiva (colonoscòpia en 1 any). Taxa de detecció per 1.000 participants.
<b>Càncer invasiu</b>	Persones a qui s'ha diagnosticat un càncer invasiu (no inclou carcinomes in situ). Taxa de detecció per 1.000 participants.